

# Sociale binding Leiden

Toelichting op onderzoek EW / bureau Louter

Augustus 2023



Bron: Elsevier Weekblad

# 1. Aanleiding

In EW (Elsevier Weekblad) nr. 30 (2023) worden alle gemeenten vergeleken op een groot aantal aspecten. Deze moeten samen een beeld geven van de kwaliteit van de woonomgeving in de diverse gemeenten. Omdat Leiden erg laag staat op de component 'sociale cohesie' is gevraagd hier meer informatie over te leveren.

## 2. Sociale cohesie in onderzoek EW

### Wat houdt het onderzoek in?

Elsevier doet regelmatig dit soort onderzoek met ranglijsten als gevolg. Bijvoorbeeld de beste opleidingen, de beste ziekenhuizen of de beste gemeente. We hebben het nu over de laatste categorie: Beste woongemeente. Het onderzoek wordt uitgevoerd door Bureau Louter. Leiden staat overall op positie 199 van de 342 gemeenten. In de beoordeling worden de volgende onderdelen meegenomen, met de Leidse score erachter:

- Sociale cohesie: nr. 336 op de ranglijst
- Voorzieningen:
  - Onderwijs en kinderopvang ++
  - Winkels: +/-
  - Zorg ++
  - Vrijtijdsactiviteiten ++
- Omgeving:
  - Gebouwde omgeving +
  - Natuurlijke omgeving +/-
- Sociaal klimaat:
  - (Weinig) overlast - -
  - Veiligheid - -
  - Bevolkingssamenstelling - -
  - Rust en ruimte - -
- Bereikbaarheid ++



We gaan hier in op positie 336 op sociale cohesie.

### Hoe wordt sociale cohesie gemeten?

Sociale cohesie wordt ook binding tussen inwoners genoemd. Om na te gaan hoe inwoners dit in hun buurt ervaren, selecteerden de onderzoekers van Bureau Louter vragen uit het driejaarlijkse Woononderzoek Nederland van het Centraal Bureau voor de Statistiek en het ministerie van Binnenlandse Zaken en Koninkrijksrelaties. In dit onderzoek deelden in 2021 46.700 ondervraagden hun ervaringen. Resultaten uit de zes edities vanaf 2006 zijn meegeteld.

Het gaat hier om de volgende vragen, die omgerekend zijn tot een ranglijst:

- of buren elkaar kennen
- of ze contact hebben met elkaar en buurtbewoners
- of buren elkaar helpen
- of buren samen dingen doen
- of buren prettig met elkaar omgaan
- of de buurt gezellig is
- of de bewoners tevreden zijn met de bevolkingssamenstelling van hun buurt.
- voelen de ondervraagden zich zelf verantwoordelijk voor de leefbaarheid in hun buurt?

### Wat zijn de resultaten?

Leiden scoort een positie 336 op de score van de sociale cohesie. Het is niet verrassend dat Leiden hier laag op scoort.

- We zijn een stad met relatief veel inwoners die hier niet lang wonen of veel verhuizen: studenten en expats.
- Daarnaast is de sociale cohesie in steden gemiddeld een stuk lager dan in kleinere plaatsen en het platteland.
- In het algemeen is de sociale cohesie in het oosten van het land groter dan in het westen.

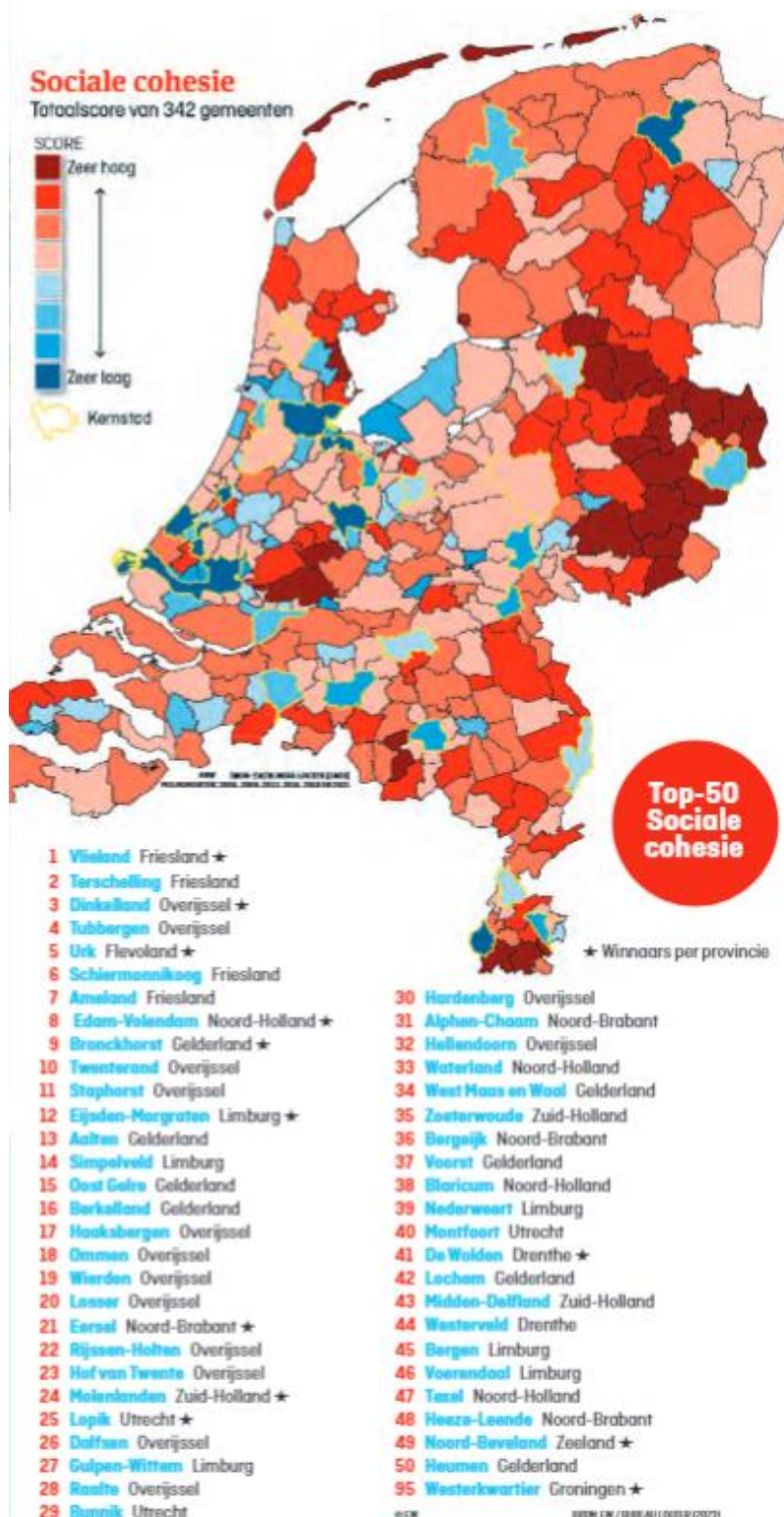
Hieronder zijn de studentensteden opgenomen, met hun score op sociale cohesie. Ze zitten allemaal boven de 315. Een andere groep die slecht scoort op sociale cohesie zijn de groeisteden zoals Capelle a/d IJssel en Zoetermeer.

**Tabel 1. Score universiteitssteden op sociale cohesie**

Universiteitssteden		
	Gemeente	Provincie
317	Enschede	Overijssel
327	Tilburg	Noord-Brabant
332	Wageningen	Gelderland
333	Eindhoven	Noord-Brabant
334	Nijmegen	Gelderland
335	Utrecht	Utrecht
336	Leiden	Zuid-Holland
337	Maastricht	Limburg
339	Amsterdam	Noord-Holland
340	Rotterdam	Zuid-Holland
341	Delft	Zuid-Holland
342	Groningen	Groningen

Bron: Elsevier Weekblad 30 (2023)

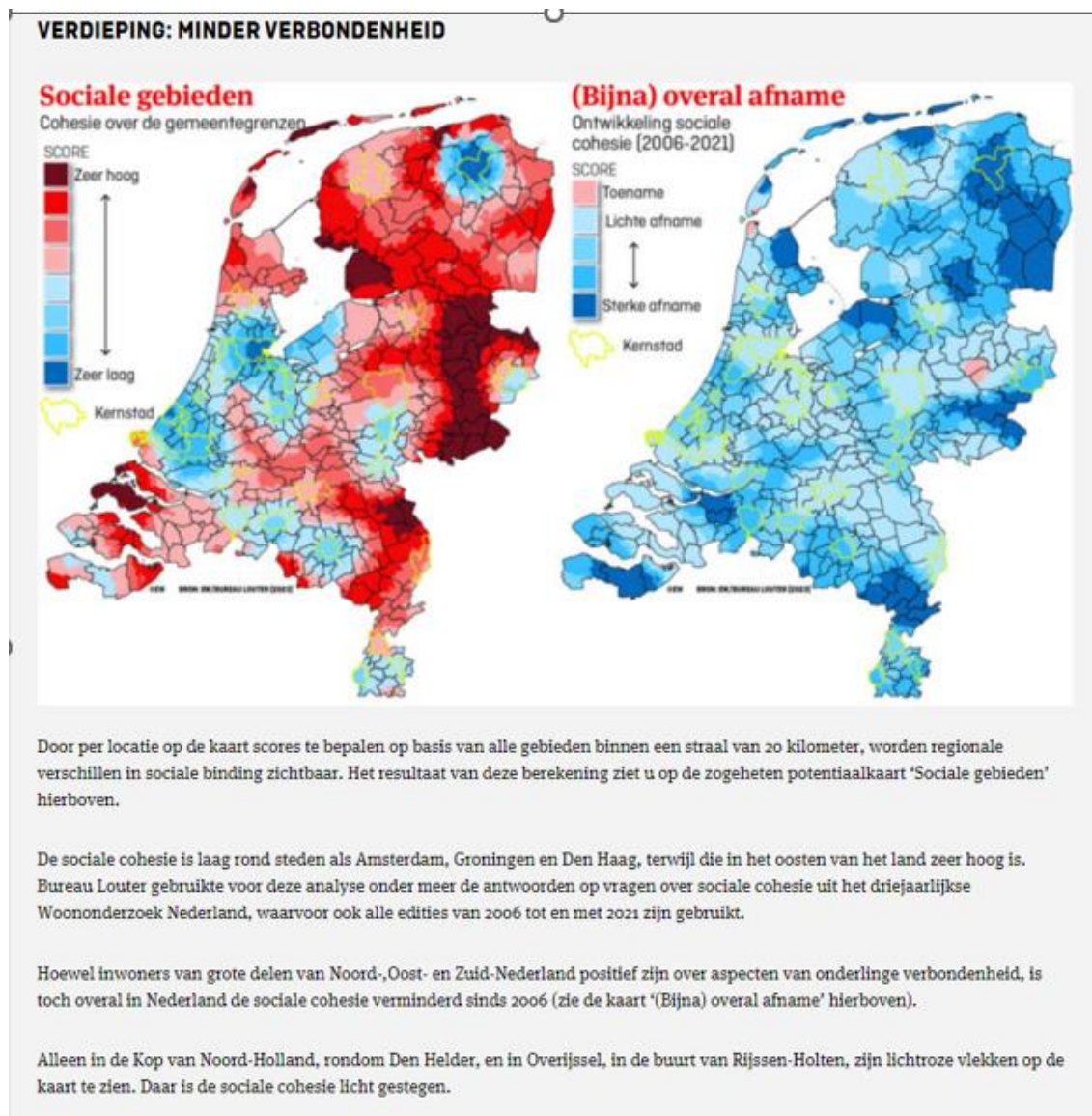
Op de kaart staan alle 342 gemeenten met hun score. In de lijst hieronder zien we de Top 50 van alle gemeenten op sociale cohesie. Daarin is te zien dat hier geen grote gemeenten bij staan. En ook dat de Randstad hierin slecht is vertegenwoordigd.



Bron: Elsevier Weekblad 30 (2023)



Hieronder is een deel uit het rapport gekopieerd. We zien op de kaart links de verdeling van de sociale cohesie over de gemeentegrenzen heen berekend. Rechts zien we dat bijna overal een afname is te zien van de sociale cohesie tussen 2006 en 2021. In Leiden is de afname niet sterk (N.B. hieronder laten we zien dat de sociale cohesie, gemeten door de Veiligheidsmonitor, in Leiden constant is).



Bron: Elsevier Weekblad 30 (2023)

### 3. Sociale cohesie in de Veiligheidsmonitor

Er is nog een ander vragenlijstonderzoek dat sociale cohesie meet, eveneens door het CBS uitgevoerd: de Veiligheidsmonitor. Dit is in opdracht van de ministeries van Veiligheid en Justitie en Binnenlandse Zaken. Zowel de politie als ook gemeenten zijn belanghebbenden bij dit onderzoek. De meest recente uitkomsten zijn ook in dit onderzoek uit 2021.

#### Hoe wordt sociale cohesie gemeten en wat zijn de resultaten voor Leiden?


De sociale cohesie in dit onderzoek is een indicator op basis van een aantal vragen uit het onderzoek. Dit zijn deels dezelfde en deels iets andere vragen dan in het Woononderzoek. De berekende indicator sociale cohesie kan variëren van 0 t/m 10 maar moet niet als een rapportcijfer worden gezien.

De totaalscore voor Leiden is 6,1. Dit is ook het gemiddelde van de 70.000+ gemeenten. In Nederland was het gemiddeld 6,4. Vergeleken met de jaren ervoor (vanaf 2012) is de sociale cohesie in Leiden gelijk gebleven (bron: Trendanalyse Veiligheidsmonitor Leiden, 2023).

Hieronder zijn de resultaten uit 2021 vermeld voor de onderliggende vragen. Ook worden ze vergeleken met het gemiddelde van de 70.000+ gemeenten. Zo is 29% het eens met de stelling dat men veel contact met buurtbewoners heeft. 74% vindt dat men op een prettige manier met elkaar om gaat.

We zien dat Leiden op alle stellingen redelijk op (of iets onder) het gemiddelde van de 70.000+ gemeenten scoort.

**Figuur 1. Stellingen sociale cohesie Veiligheidsmonitor 2021, Leiden vergeleken met 70.000+ gemeenten**

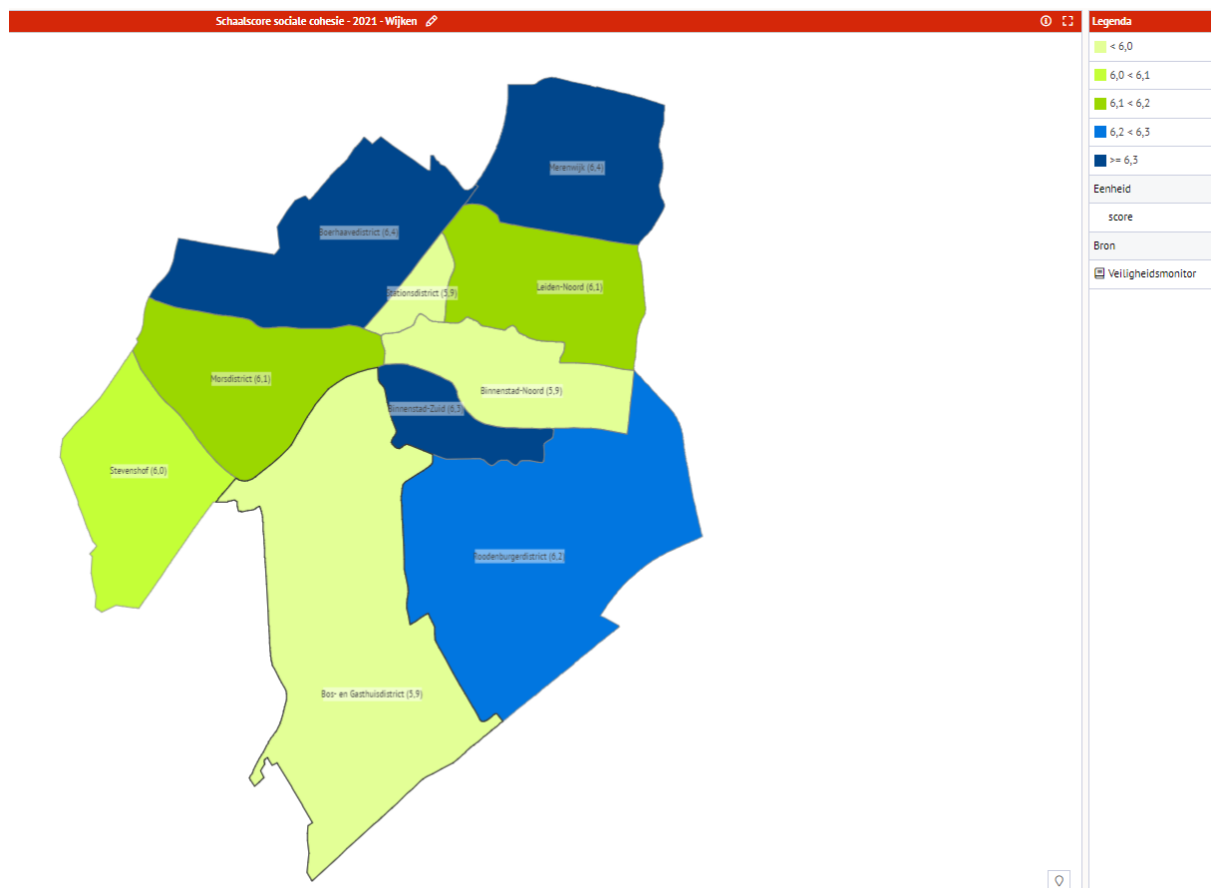
Sociaal - 2021 - Leiden 		
	Gemeente Leiden	Gemeenten (2-deling) alle 70.000+ gemeenten
Mensen in buurt kennen elkaar nauwelijks - (helemaal) eens	33,9	31,3
Mensen in buurt gaan op prettige manier met elkaar om - (helemaal) eens	73,9	71,4
Ik woon in gezellige buurt waar mensen elkaar helpen - (helemaal) eens	52,1	55,2
Ik voel me thuis bij mensen in buurt - (helemaal) eens	54,1	58,1
Ik heb veel contact met andere buurtbewoners - (helemaal) eens	29,1	33,3
Ik ben tevreden over bevolkingssamenstelling in buurt - (helemaal) eens	65,8	63,5
Op vakantie zou ik huissleutel aan burendurven geven - (helemaal) eens	67,8	66,7

Bron: Veiligheidsmonitor-databank

## Sociale cohesie in de Leidse wijken

Het onderzoek van Bureau Louter beperkt zich tot resultaten per gemeente. Voor de Veiligheidsmonitor hogen we in de gemeente Leiden al sinds de start de steekproef op. Hierdoor krijgen we resultaten per wijk. Dit levert het volgende overzicht op: iets hogere sociale cohesie in Merenwijk, Binnenstad-Zuid en Boerhaave. Iets minder in Bos- en Gasthuizen, Stationsdistrict en Binnenstad-Noord.

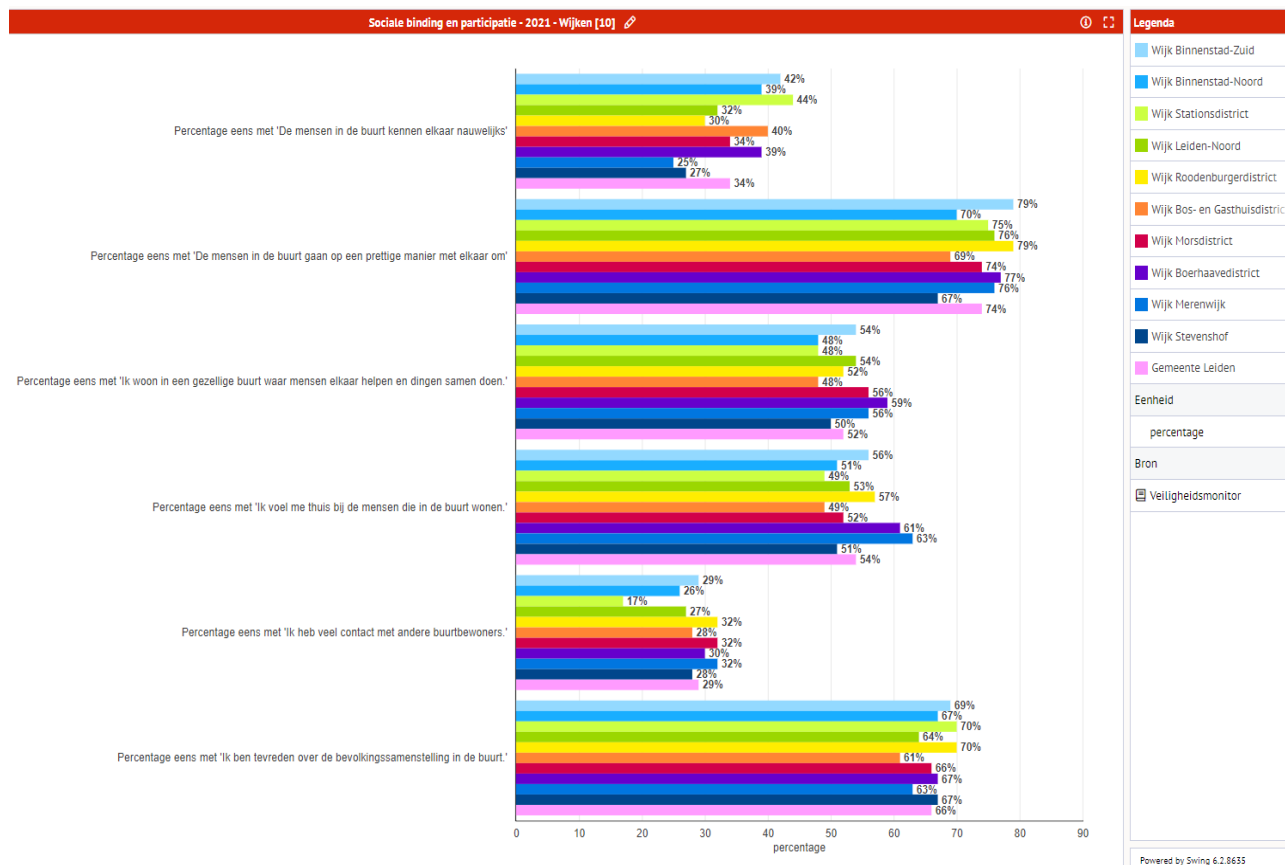
**Figuur 2. Sociale cohesie Veiligheidsmonitor 2021, Leiden per wijk**



Bron: [www.leidenincijfers.nl](http://www.leidenincijfers.nl)

## Stellingen over sociale cohesie in de Leidse buurten

In de grafiek hieronder staan 6 stellingen die al langer deel uitmaken van de sociale cohesie weergegeven per wijk. Hierin zien we per stelling in hoeverre de Leidse wijken onderling verschillen. De eerste stelling, als voorbeeld, luidt: 'de mensen in de buurt kennen elkaar nauwelijks'. Weergegeven is het % dat het hier (helemaal) mee eens is. Dat is hoog in het Stationsdistrict (lichtgroen) en Binnenstad-Zuid (lichtblauw). Daar kennen mensen elkaar dus relatief weinig. Het % is laag in Merenwijk en Stevenshof. Daar kent men elkaar dus beter.



Bron: [www.leidenincijfers.nl](http://www.leidenincijfers.nl)