



KISS rapportage gemeente Leiden

Peiljaar: 2017

Datum van opleveren rapportage: 12 september 2018

KISS rapportage voor gemeenten

Het Kennis- en Informatie Systeem Sport (KISS) is een informatiesysteem voor de sport, waarin een aantal fundamentele kengetallen met betrekking tot lidmaatschap bij sportbonden overzichtelijk worden gepresenteerd. In juli 2012 is het systeem opgeleverd en is de applicatie beschikbaar gesteld aan zowel bonden als interne gebruikers van NOC*NSF. Vanaf dat moment is KISS jaarlijks voorzien van de meest recente gegevens die beschikbaar zijn. KISS is tot stand gekomen met medewerking van de bij NOC*NSF aangesloten sportbonden.

KISS is momenteel het systeem dat zeer zuiver op detailniveau weergeeft hoe alle leden van sportverenigingen in Nederland die aangesloten zijn bij de sportbonden van NOC*NSF verdeeld zijn over Nederland. Hierbij is de privacy van de leden voor 100% gewaarborgd, de gegevens zijn niet te herleiden tot individuen.

Vanuit KISS is voor de gemeente Leiden een verzameling van gegevens weergegeven in deze rapportage. Op basis van uw vragen is eventueel ook een specificatie aangebracht op een gebied, doelgroep of sport. De rapportage begint met een aantal landelijke KISS-gegevens. Hiermee is het mogelijk om de gegevens van de gemeente te benchmarken met landelijke gemiddelden.

Ieder object bevat een korte toelichting. Eventuele bijzonderheden in de data zijn in de toelichting verwerkt. Deze toelichting betreft in dat geval geen inhoudelijk advies, maar eventuele opmerkingen in relatie tot bijvoorbeeld de kwaliteit van de gebruikte data.

Rapportages dienen te goeder trouw gebruikt te worden met respect voor alle betrokken partijen. Na ontvangst van de rapportage zal op korte termijn een gesprek plaatsvinden met iemand van NOC*NSF en/of de betreffende provinciale sportorganisatie die de gegevens uit deze KISS rapportage kan toelichten. Tijdens dit gesprek zal de rapportage worden besproken en in de lokale context geplaatst worden op basis van de lokale kennis in combinatie met de KISS-gegevens.

Naast de gegevens met betrekking tot de gemeente Leiden, zijn meer gegevens over het lidmaatschap bij sportbonden te vinden in de lidmaatschappenrapportage van NOC*NSF: www.nocnsf.nl/ledentallen. Meer informatie over maandelijks onderzoek naar de landelijke sportdeelname (NOC*NSF i.c.m. GFK) is te vinden via www.nocnsf.nl/sportdeelnameindex.

Indien u vragen heeft kunt u contact opnemen met NOC*NSF via kiss@nocnsf.nl.

Veel succes!

Begripsdefinitie

Ledenpercentage:

Het aantal mensen dat een lidmaatschap heeft bij één of meer bij NOC*NSF aangesloten sportbonden, afgezet tegen het aantal inwoners. Afhankelijk van het geografische niveau, is het aantal leden afgezet tegen het aantal inwoners in 4-positie postcodegebieden (bijvoorbeeld 5416), wijken, de gemeente of Nederland.

Wanneer het over één sportbond gaat, betreft het ledenpercentage, het percentage mensen dat één of meer lidmaatschappen heeft bij de betreffende bond.

Geografische indeling:

De geografische indeling die in KISS wordt gebruikt, is gebaseerd op de 4-positie postcodegebieden (bijvoorbeeld: 5416) die Kadaster hanteert. Op basis van de verdeling van Nederland in deze postcodegebieden, worden in KISS de volgende geografische gebieden gedefinieerd: postcodes, wijken, gemeenten en provincies. In deze rapportage wordt standaard uitgegaan van de gemeente als geheel en een onderverdeling naar wijken en postcodes.

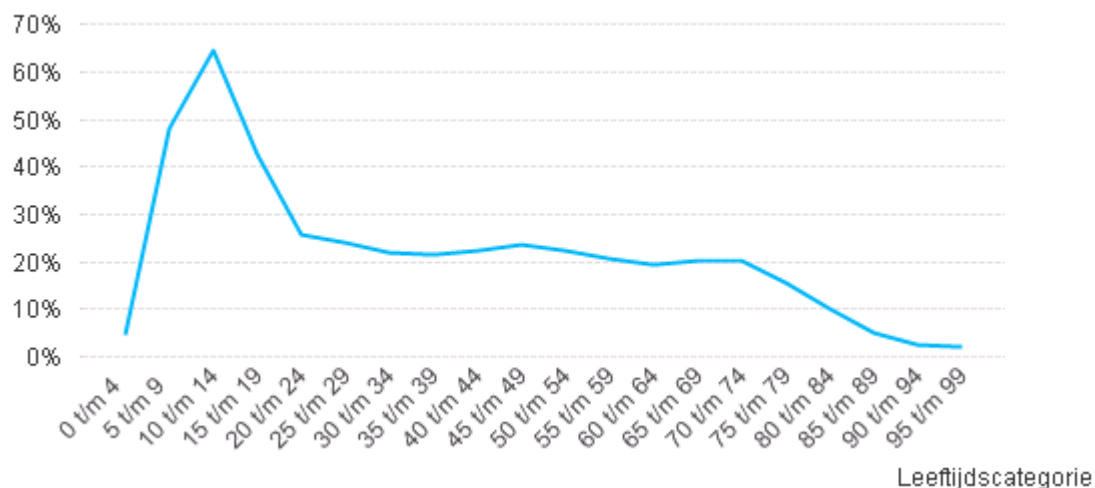
Statusscore:

Statusscores zijn scores die het Sociaal en Cultureel Planbureau (SCP) berekent en die aangeven hoe de sociale status van een wijk is in vergelijking tot andere wijken in Nederland. Met de sociale status wordt niet het aanzien of de populariteit van een wijk bedoeld. De sociale status van een wijk is afgeleid van een aantal kenmerken van de mensen die er wonen: hun opleiding, inkomen en positie op de arbeidsmarkt. De gehanteerde statusscores hebben betrekking op 2016. Dit zijn de meest recente gegevens die beschikbaar zijn.

De statusscore is ingedeeld in een schaal van 1 t/m 7, waarbij 1 een lage status is en 7 een hoge status is.

Landelijke trends

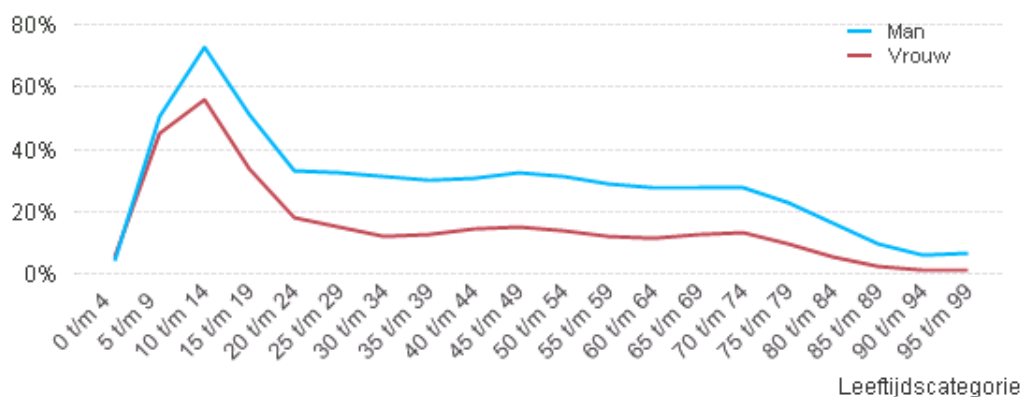
Ledenpercentage in Nederland (2017)



Toelichting:

Het ledenpercentage in Nederland weergegeven per leeftijdscategorie. Over de hele bevolking genomen is het ledenpercentage in Nederland 25,6%.

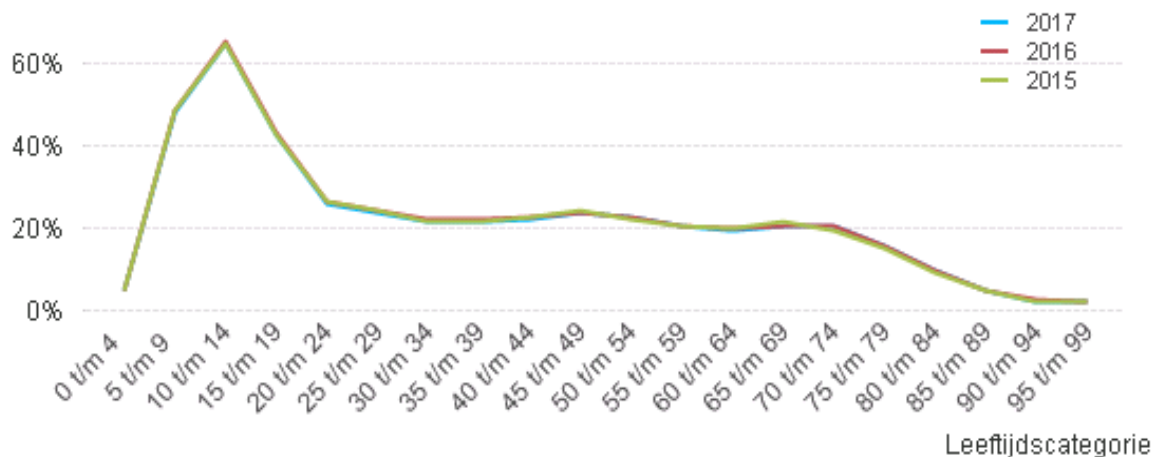
Ledenpercentage in Nederland per geslacht (2017)



Toelichting:

Het ledenpercentage weergegeven per leeftijdscategorie, met een onderscheid naar geslacht. Hierbij is het aantal leden per geslacht afgezet tegen het aantal inwoners van dat geslacht.

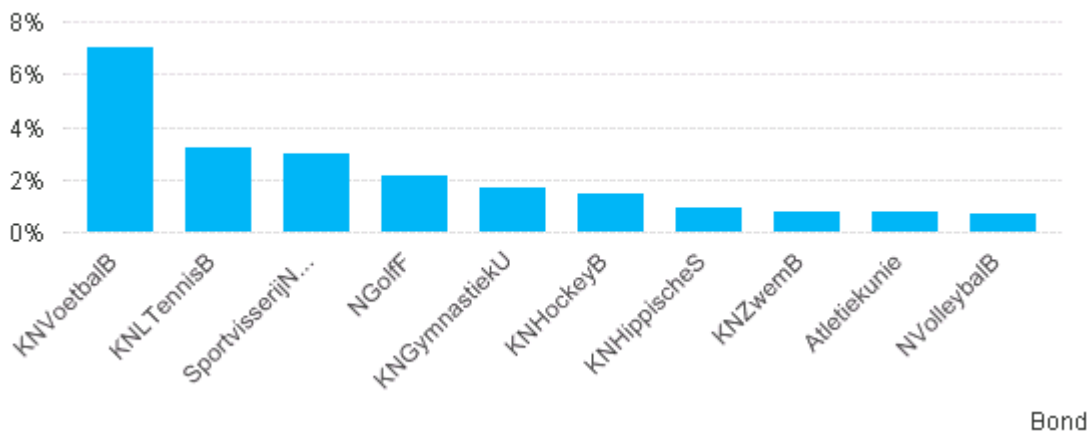
Trend ledenpercentage in Nederland (2017, 2016, 2015)



Toelichting:

Een vergelijking van het ledenpercentage per leeftijdscategorie in 2017 (25,6%), 2016 (25,8%) en 2015 (25,8%) in Nederland.

Top 10 sportbonden in Nederland (2017)

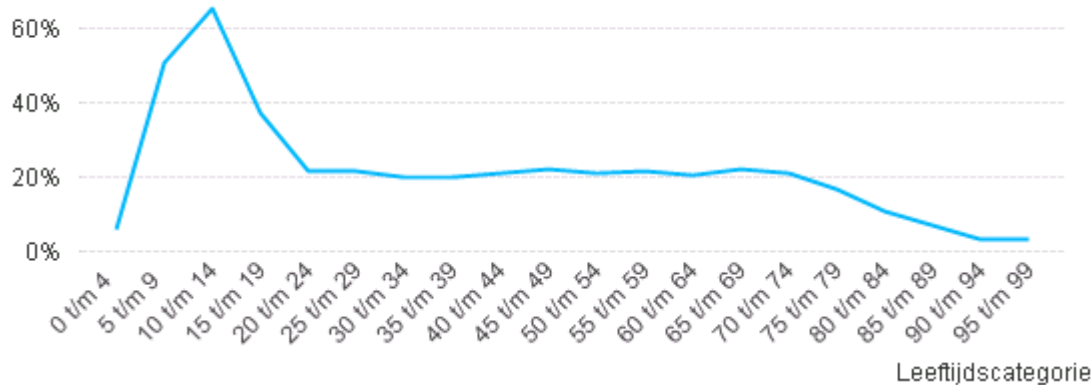


Toelichting:

De top 10 sportbonden in Nederland, kijkend naar het percentage van de Nederlandse bevolking dat één of meer lidmaatschappen heeft bij de genoemde sportbond.

Gemeente Leiden

Ledenpercentage in de gemeente Leiden (2017)

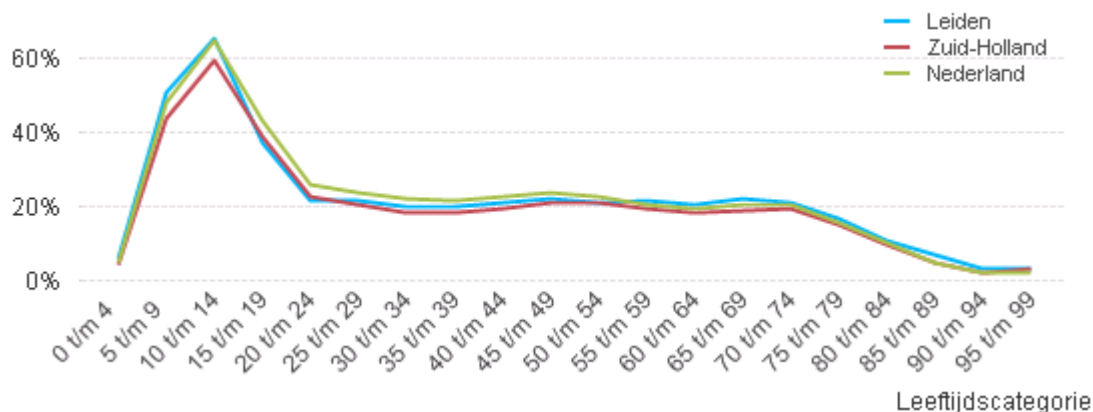


Leeftijdscategorie	% inwoners met een lidmaatschap bij één of meer sportbonden
0 t/m 4	6,0%
5 t/m 9	50,6%
10 t/m 14	65,0%
15 t/m 19	37,4%
20 t/m 24	21,3%
25 t/m 29	21,5%
30 t/m 34	19,7%
35 t/m 39	19,7%
40 t/m 44	20,8%
45 t/m 49	22,2%
50 t/m 54	21,0%
55 t/m 59	21,3%
60 t/m 64	20,3%
65 t/m 69	22,2%
70 t/m 74	21,1%
75 t/m 79	16,9%
80 t/m 84	10,7%
85 t/m 89	6,9%
90 t/m 94	3,0%
95 t/m 99	3,4%

Toelichting:

Het ledenpercentage in de gemeente Leiden weergegeven per leeftijdscategorie. Over de hele bevolking van de gemeente Leiden genomen is het ledenpercentage 24,1%.

Vergelijking ledenpercentage gemeente Leiden, provincie Zuid-Holland en Nederland (2017)

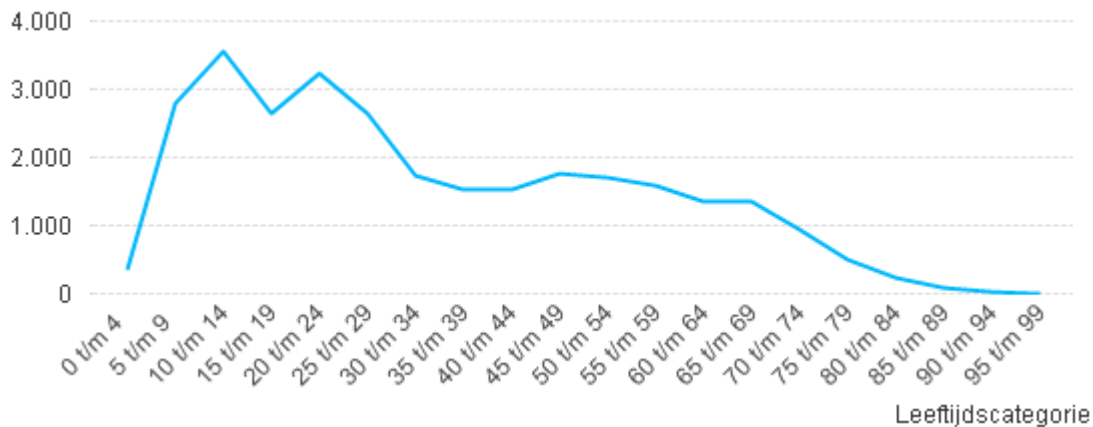


Leeftijdscategorie	% inwoners met een lidmaatschap bij één of meer sportbonden (Gemeente)	% inwoners met een lidmaatschap bij één of meer sportbonden (Provincie)	% inwoners met een lidmaatschap bij één of meer sportbonden (Nederland)
0 t/m 4	6,0%	4,7%	4,7%
5 t/m 9	50,6%	44,9%	48,8%
10 t/m 14	65,0%	59,8%	65,2%
15 t/m 19	37,4%	38,9%	42,9%
20 t/m 24	21,3%	23,2%	26,3%
25 t/m 29	21,5%	20,8%	24,4%
30 t/m 34	19,7%	18,4%	22,1%
35 t/m 39	19,7%	18,6%	21,9%
40 t/m 44	20,8%	19,5%	22,7%
45 t/m 49	22,2%	21,4%	23,9%
50 t/m 54	21,0%	20,6%	22,4%
55 t/m 59	21,3%	19,3%	20,7%
60 t/m 64	20,3%	18,6%	19,9%
65 t/m 69	22,2%	19,3%	20,7%
70 t/m 74	21,1%	19,3%	20,5%
75 t/m 79	16,9%	14,7%	15,4%
80 t/m 84	10,7%	9,3%	9,5%
85 t/m 89	6,9%	4,6%	4,8%
90 t/m 94	3,0%	2,6%	2,5%
95 t/m 99	3,4%	3,3%	2,3%

Toelichting:

Het ledenpercentage in de gemeente Leiden vergeleken met het ledenpercentage in de provincie Zuid-Holland en Nederland. Over de hele bevolking genomen is het ledenpercentage in Nederland 25,6%. In de provincie Zuid-Holland betreft dit 22,9% en in de gemeente Leiden is dit 24,1%.

Aantal leden in de gemeente Leiden (2017)

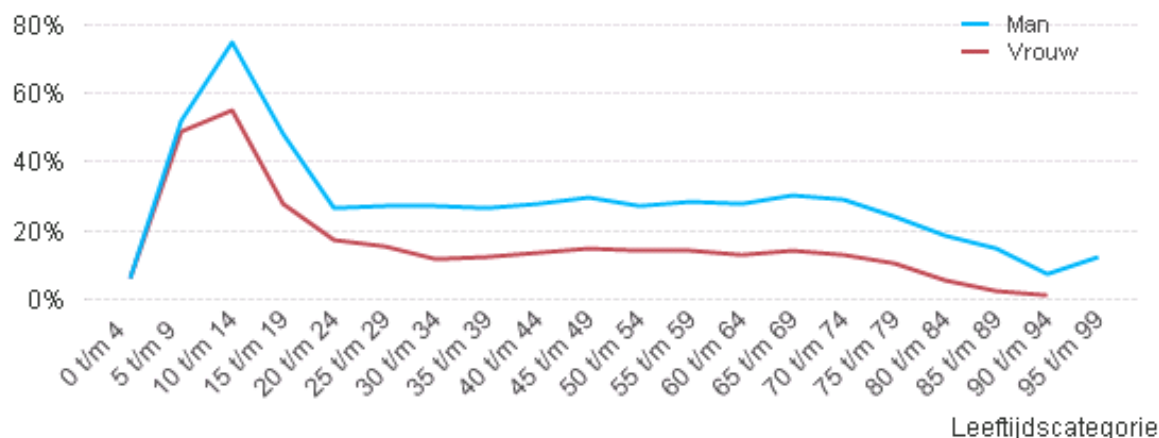


Leeftijdscategorie	# inwoners met een lidmaatschap bij één of meer sportbonden
0 t/m 4	351
5 t/m 9	2.814
10 t/m 14	3.562
15 t/m 19	2.662
20 t/m 24	3.257
25 t/m 29	2.644
30 t/m 34	1.739
35 t/m 39	1.532
40 t/m 44	1.540
45 t/m 49	1.770
50 t/m 54	1.712
55 t/m 59	1.600
60 t/m 64	1.355
65 t/m 69	1.348
70 t/m 74	947
75 t/m 79	508
80 t/m 84	225
85 t/m 89	92
90 t/m 94	18
95 t/m 99	5

Toelichting:

Het absolute aantal mensen in de gemeente Leiden – weergegeven per leeftijdscategorie – dat een lidmaatschap heeft bij één of meer sportbonden.

Ledenpercentage in de gemeente Leiden per geslacht (2017)

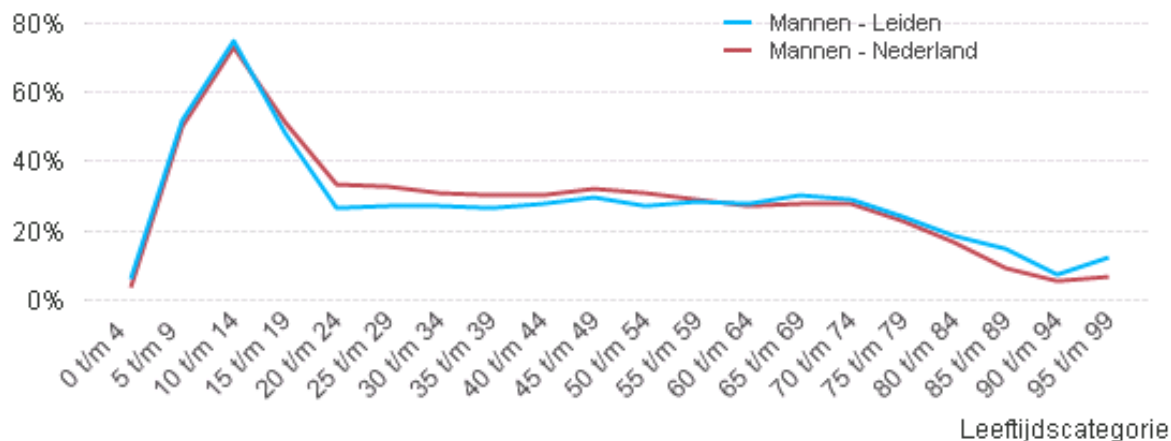


Leeftijdscategorie	Mannen - Leiden	Vrouwen - Leiden
0 t/m 4	6,0%	6,0%
5 t/m 9	52,2%	48,8%
10 t/m 14	74,8%	55,2%
15 t/m 19	48,0%	28,1%
20 t/m 24	26,7%	17,3%
25 t/m 29	27,3%	15,6%
30 t/m 34	27,1%	11,8%
35 t/m 39	26,9%	12,4%
40 t/m 44	27,8%	13,5%
45 t/m 49	29,6%	14,7%
50 t/m 54	27,5%	14,5%
55 t/m 59	28,4%	14,1%
60 t/m 64	28,0%	12,9%
65 t/m 69	30,2%	14,0%
70 t/m 74	29,0%	13,1%
75 t/m 79	24,4%	10,4%
80 t/m 84	18,3%	5,3%
85 t/m 89	15,0%	2,6%
90 t/m 94	7,5%	1,2%
95 t/m 99	12,2%	0,0%

Toelichting:

Het ledenpercentage in Leiden weergegeven per leeftijdscategorie, met een onderscheid naar geslacht. Hierbij is het aantal leden per geslacht afgezet tegen het aantal inwoners van dat geslacht.

Ledenpercentage mannen in de gemeente Leiden (2017)

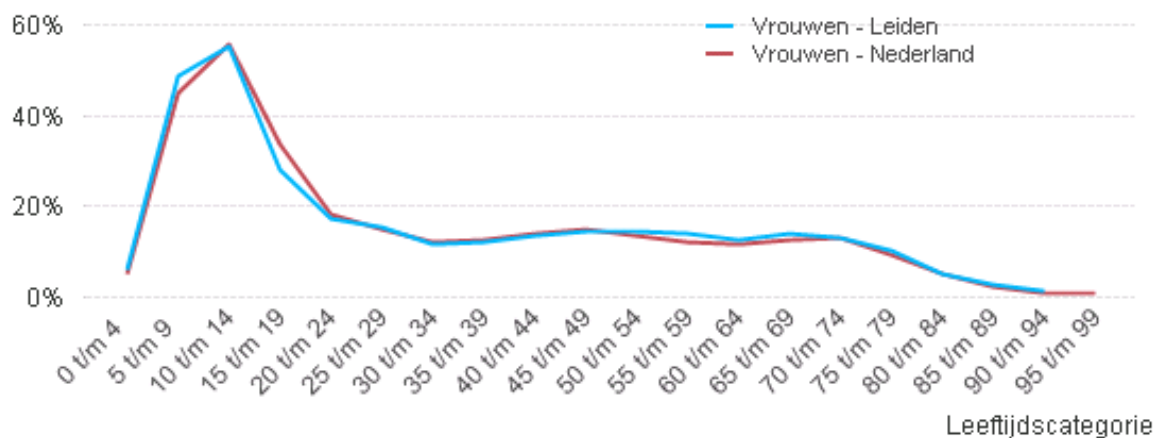


Leeftijdscategorie	Mannen - Leiden	Mannen - Nederland
0 t/m 4	6,0%	4,0%
5 t/m 9	52,2%	50,4%
10 t/m 14	74,8%	72,8%
15 t/m 19	48,0%	51,4%
20 t/m 24	26,7%	33,3%
25 t/m 29	27,3%	32,8%
30 t/m 34	27,1%	31,2%
35 t/m 39	26,9%	30,2%
40 t/m 44	27,8%	30,4%
45 t/m 49	29,6%	32,2%
50 t/m 54	27,5%	31,1%
55 t/m 59	28,4%	29,0%
60 t/m 64	28,0%	27,5%
65 t/m 69	30,2%	27,9%
70 t/m 74	29,0%	27,9%
75 t/m 79	24,4%	22,8%
80 t/m 84	18,3%	16,5%
85 t/m 89	15,0%	9,6%
90 t/m 94	7,5%	5,9%
95 t/m 99	12,2%	6,7%

Toelichting:

Het ledenpercentage onder mannen, weergegeven per leeftijdscategorie. Hierbij is het aantal mannelijke leden afgezet tegen het aantal mannelijke inwoners, zowel voor de gemeente Leiden (30,9%) als landelijk (33,3%).

Ledenpercentage vrouwen in de gemeente Leiden (2017)

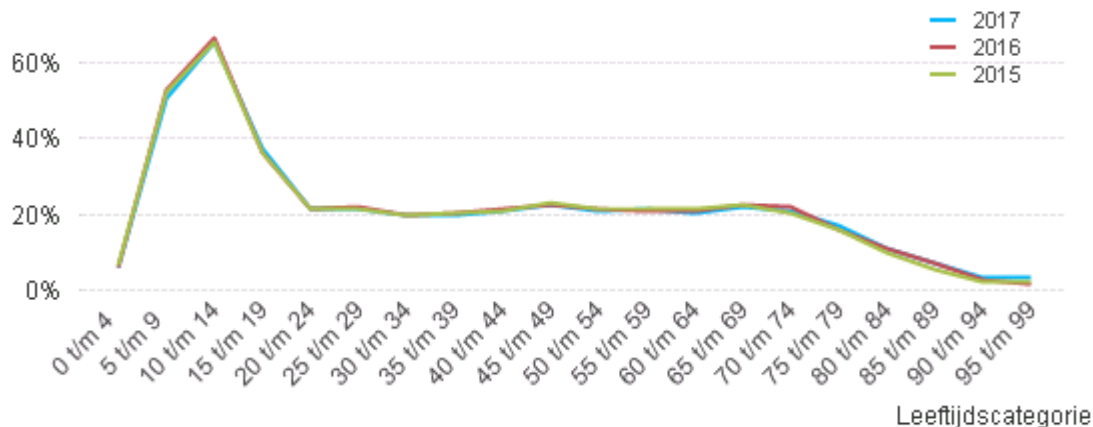


Leeftijdscategorie	Vrouwen - Leiden	Vrouwen - Nederland
0 t/m 4	6,0%	5,2%
5 t/m 9	48,8%	45,0%
10 t/m 14	55,2%	55,9%
15 t/m 19	28,1%	33,9%
20 t/m 24	17,3%	18,3%
25 t/m 29	15,6%	14,8%
30 t/m 34	11,8%	12,3%
35 t/m 39	12,4%	12,7%
40 t/m 44	13,5%	14,3%
45 t/m 49	14,7%	15,1%
50 t/m 54	14,5%	13,7%
55 t/m 59	14,1%	12,2%
60 t/m 64	12,9%	11,7%
65 t/m 69	14,0%	12,9%
70 t/m 74	13,1%	13,2%
75 t/m 79	10,4%	9,5%
80 t/m 84	5,3%	5,3%
85 t/m 89	2,6%	2,4%
90 t/m 94	1,2%	1,0%
95 t/m 99	0,0%	0,9%

Toelichting:

Het ledenpercentage onder vrouwen, weergegeven per leeftijdscategorie. Hierbij is het aantal vrouwelijke leden afgezet tegen het aantal vrouwelijke inwoners, zowel voor de gemeente Leiden (17,6%) als landelijk (17,8%).

Trend ledenpercentage in de gemeente Leiden (2017, 2016, 2015)

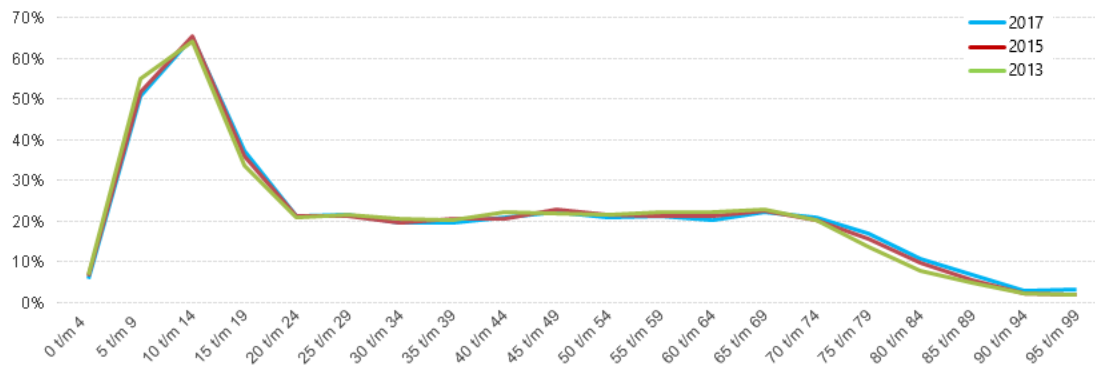


Leeftijdscategorie	2017	2016	2015
0 t/m 4	6,0%	6,2%	6,7%
5 t/m 9	50,6%	52,9%	51,8%
10 t/m 14	65,0%	66,2%	65,4%
15 t/m 19	37,4%	36,3%	35,9%
20 t/m 24	21,3%	21,5%	21,1%
25 t/m 29	21,5%	22,1%	21,4%
30 t/m 34	19,7%	19,8%	19,7%
35 t/m 39	19,7%	20,4%	20,5%
40 t/m 44	20,8%	21,1%	20,6%
45 t/m 49	22,2%	22,6%	23,0%
50 t/m 54	21,0%	21,3%	21,5%
55 t/m 59	21,3%	20,9%	21,2%
60 t/m 64	20,3%	20,6%	21,1%
65 t/m 69	22,2%	22,4%	22,6%
70 t/m 74	21,1%	21,7%	20,4%
75 t/m 79	16,9%	15,9%	15,8%
80 t/m 84	10,7%	11,2%	9,9%
85 t/m 89	6,9%	7,0%	5,6%
90 t/m 94	3,0%	2,8%	2,4%
95 t/m 99	3,4%	1,9%	1,9%

Toelichting:

Een vergelijking van het ledenpercentage per leeftijdscategorie in 2017 (24,1%), 2016 (24,4%) en 2015 (24,1%) in de gemeente Leiden.

Trend ledenpercentage in de gemeente Leiden (2017, 2015, 2013)

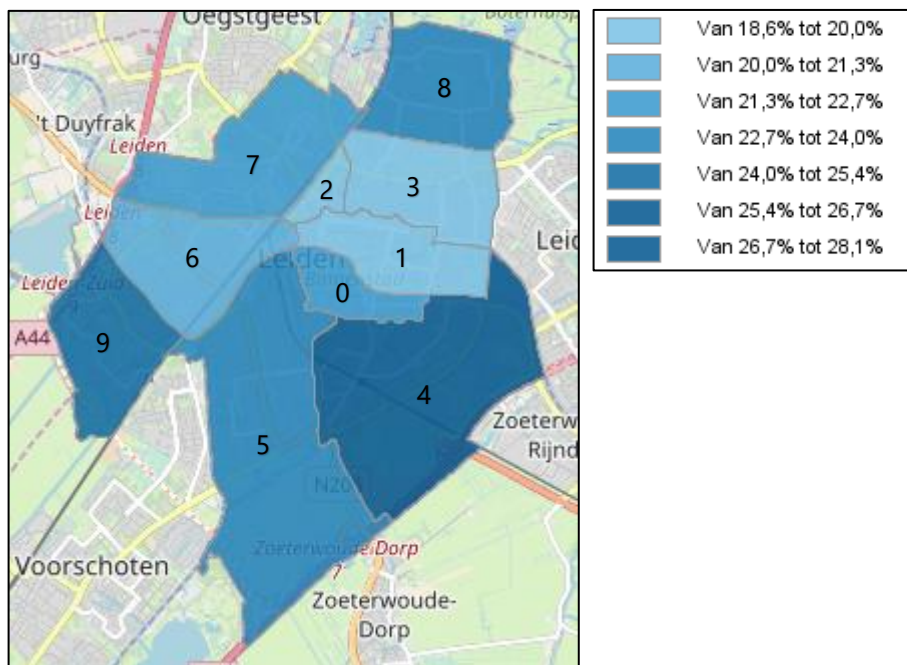


Leeftijdscategorie	2017	2015	2013
0 t/m 4	6,0%	6,7%	6,8%
5 t/m 9	50,6%	51,8%	55,1%
10 t/m 14	65,0%	65,4%	64,1%
15 t/m 19	37,4%	35,9%	33,5%
20 t/m 24	21,3%	21,1%	20,9%
25 t/m 29	21,5%	21,4%	21,5%
30 t/m 34	19,7%	19,7%	20,6%
35 t/m 39	19,7%	20,5%	20,3%
40 t/m 44	20,8%	20,6%	22,1%
45 t/m 49	22,2%	23,0%	21,9%
50 t/m 54	21,0%	21,5%	21,7%
55 t/m 59	21,3%	21,2%	22,2%
60 t/m 64	20,3%	21,1%	22,3%
65 t/m 69	22,2%	22,6%	23,0%
70 t/m 74	21,1%	20,4%	20,3%
75 t/m 79	16,9%	15,8%	13,6%
80 t/m 84	10,7%	9,9%	7,8%
85 t/m 89	6,9%	5,6%	4,9%
90 t/m 94	3,0%	2,4%	2,3%
95 t/m 99	3,4%	1,9%	2,0%

Toelichting:

Een vergelijking van het ledenpercentage per leeftijdscategorie in 2017 (24,1%), 2015 (24,1%) en 2013 (24,4%) in de gemeente Leiden.

Ledenpercentage in de gemeente Leiden: wijkniveau op kaart (2017)

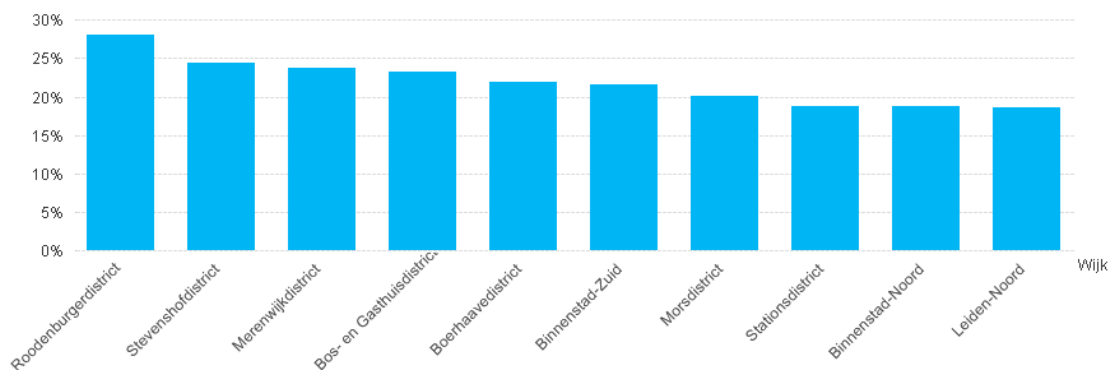


Toelichting:

Het ledenpercentage in de gemeente Leiden weergegeven op wijkniveau. Het betreft het ledenpercentage voor de hele bevolking per wijk, sporttak overstijgend.

Wijknummer	Wijknaam
0	Binnenstad-Zuid
1	Binnenstad-Noord
2	Stationsdistrict
3	Leiden-Noord
4	Roodenburgerdistrict
5	Bos- en Gasthuisdistrict
6	Morsdistrict
7	Boerhaavedistrict
8	Merenwijkdistrict
9	Stevenshofdistrict

Ledenpercentage in de gemeente Leiden: wijkniveau (2017)

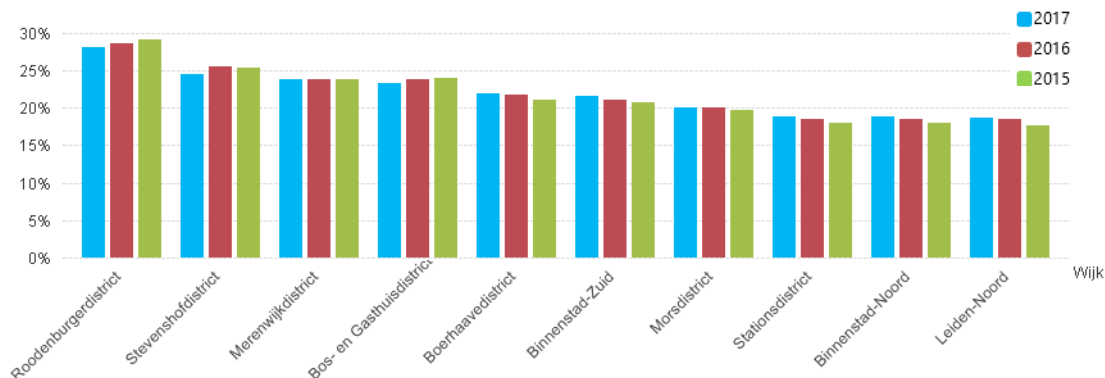


Wijk	% inwoners met een lidmaatschap bij één of meer sportbonden
Roodenburgerdistrict	28,1%
Stevenshofdistrict	24,4%
Merenwijkdistrict	23,7%
Bos- en Gasthuisdistrict	22,2%
Boerhaavedistrict	22,0%
Binnenstad-Zuid	21,6%
Morsdistrict	20,1%
Stationsdistrict	18,8%
Binnenstad-Noord	18,8%
Leiden-Noord	18,6%

Toelichting:

Het ledenpercentage in de gemeente Leiden is weergegeven in een 'ranking' per wijk. Het betreft het ledenpercentage voor de hele bevolking per wijk, sporttak overstijgend.

Trend ledenpercentage per wijk in de gemeente Leiden: wijkniveau (2017, 2016, 2015)



Wijk	2017	2016	2015
Roodenburgerdistrict	28,1%	28,6%	29,1%
Stevenshofdistrict	24,4%	25,5%	25,3%
Merenwijkdistrict	23,7%	23,8%	23,7%
Bos- en Gasthuisdistrict	22,2%	22,4%	22,5%
Boerhaavedistrict	22,0%	21,8%	21,0%
Binnenstad-Zuid	21,6%	21,1%	20,7%
Morsdistrict	20,1%	20,0%	19,6%
Stationsdistrict	18,8%	18,4%	17,9%
Binnenstad-Noord	18,8%	18,4%	17,9%
Leiden-Noord	18,6%	18,4%	17,6%

Toelichting:

Het ledenpercentage is weergegeven in een 'ranking' per wijk. Het betreft het ledenpercentage voor de hele bevolking per wijk, sporttak overstijgend. Er wordt een vergelijking gemaakt tussen 2017, 2016 en 2015. De wijk met het hoogste ledenpercentage in 2017 staat vooraan.

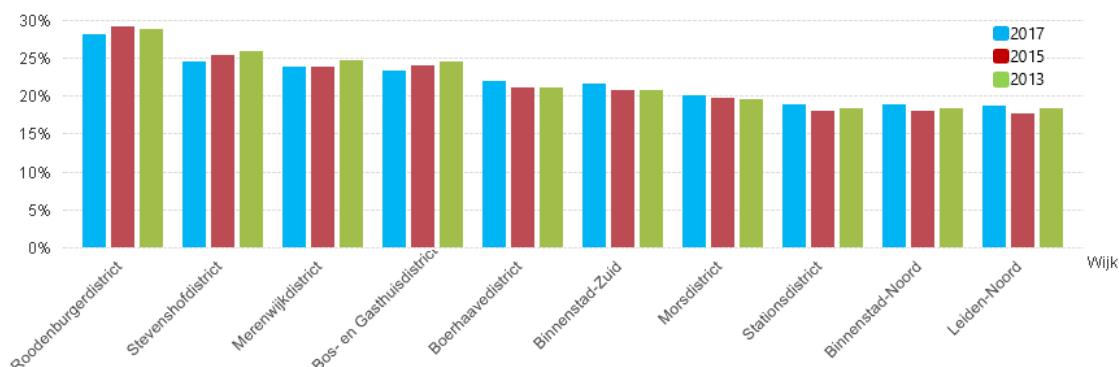
! Let op:

- De daling in wijk Roodenburgerdistrict is het gevolg van een daling in het aantal leden van de Koninklijke Nederlandse Lawn Tennis Bond (KNLTB), de Koninklijke Nederlandse Voetbalbond (KNVB), de Koninklijke Nederlandse Gymnastiek Unie (KNGU) en de Nederlandse Golf Federatie (NGF). Het aantal leden van de Koninklijke Nederlandse Hockeybond (KNHB) is daarentegen gestegen.
- De fluctuatie in wijk Stevenshofdistrict is het gevolg van een daling in het aantal leden van de Koninklijke Nederlandse Voetbalbond (KNVB), Sportvisserij Nederland, de Koninklijke Nederlandse Lawn Tennis Bond (KNLTB) en de Koninklijke Nederlandse Gymnastiek Unie (KNGU).
- De stijging van het ledenpercentage in wijk Boerhaavedistrict is voornamelijk het gevolg van een grote stijging van het aantal leden binnen de Koninklijke Nederlandse Hockeybond (KNHB).



- De stijging in wijk Binnenstad – Zuid is het gevolg van een stijging in de ledenaantallen van de Koninklijke Nederlandse Hockeybond (KNHB), de Koninklijke Nederlandse Voetbalbond (KNVB), de Koninklijke Nederlandse Lawn Tennis Bond (KNLTB) en de Koninklijke Nederlandsche Roeibond (KNRB).

Trend ledenpercentage per wijk in de gemeente Leiden: wijkniveau (2017, 2015, 2013)



Wijk	2017	2015	2013
Roodenburgerdistrict	28,1%	29,1%	28,7%
Stevenshofdistrict	24,4%	25,3%	25,8%
Merenwijkdistrict	23,7%	23,7%	24,6%
Bos- en Gasthuisdistrict	22,2%	22,5%	22,8%
Boerhaavedistrict	22,0%	21,0%	21,0%
Binnenstad-Zuid	21,6%	20,7%	20,6%
Morsdistrict	20,1%	19,6%	19,6%
Stationsdistrict	18,8%	17,9%	18,2%
Binnenstad-Noord	18,8%	17,9%	18,2%
Leiden-Noord	18,6%	17,6%	18,3%

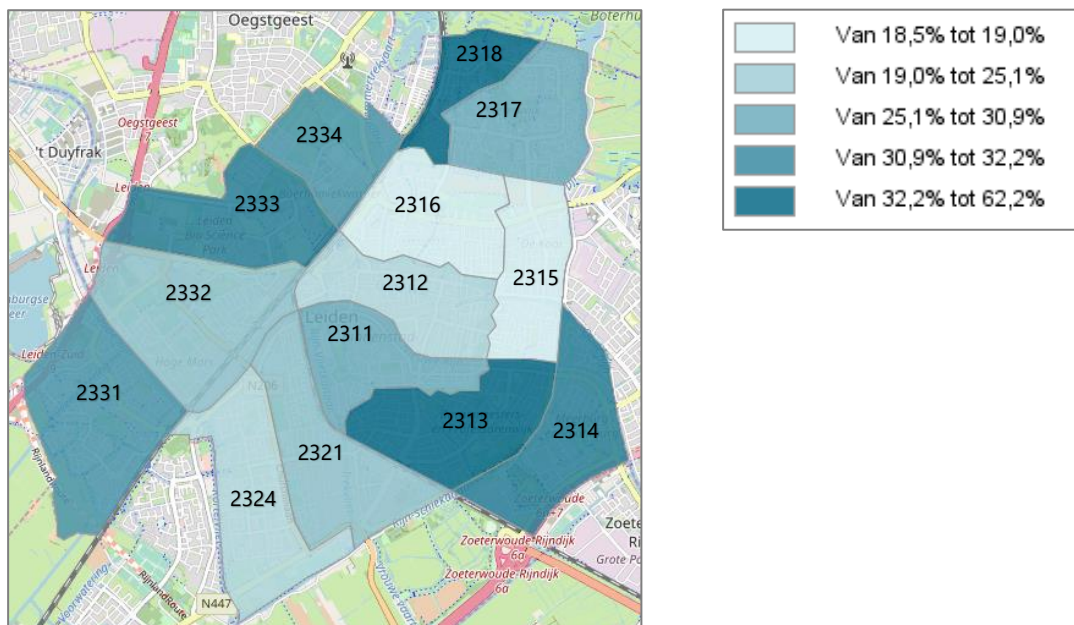
Toelichting:

Het ledenpercentage is weergegeven in een 'ranking' per wijk. Het betreft het ledenpercentage voor de hele bevolking per wijk, sporttak overstijgend. Er wordt een vergelijking gemaakt tussen 2017, 2015 en 2013. De wijk met het hoogste ledenpercentage in 2017 staat vooraan.

! Let op:

- De fluctuatie in wijk Roodenburgerdistrict is het gevolg van een daling in het aantal leden van de Koninklijke Nederlandse Lawn Tennis Bond (KNLTB) en de Nederlandse Golf Federatie (NGF). Daarnaast zijn het aantal leden van de Koninklijke Nederlandse Hockeybond (KNHB) gestegen en fluctueert het ledenpercentage van de Koninklijke Nederlandse Voetbalbond (KNVB).
- De daling in wijk Stevenshofdistrict is het gevolg van een daling in het aantal leden van de Koninklijke Nederlandse Voetbalbond (KNVB), Sportvisserij Nederland, de Koninklijke Nederlandse Lawn Tennis Bond (KNLTB) en de Koninklijke Nederlandse Gymnastiek Unie (KNGU).

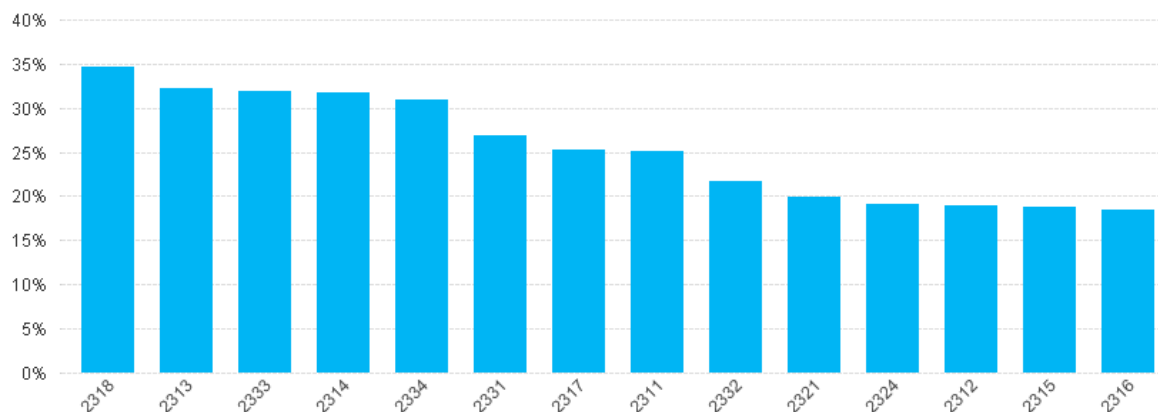
Ledenpercentage in de gemeente Leiden: postcodeniveau op kaart (2017)



Toelichting:

Het ledenpercentage per postcodegebied in de gemeente Leiden, weergegeven op postcodeniveau.
Het betreft het ledenpercentage voor de hele bevolking per postcode, sporttak overstijgend.

Ledenpercentage in de gemeente Leiden: postcodeniveau (2017)

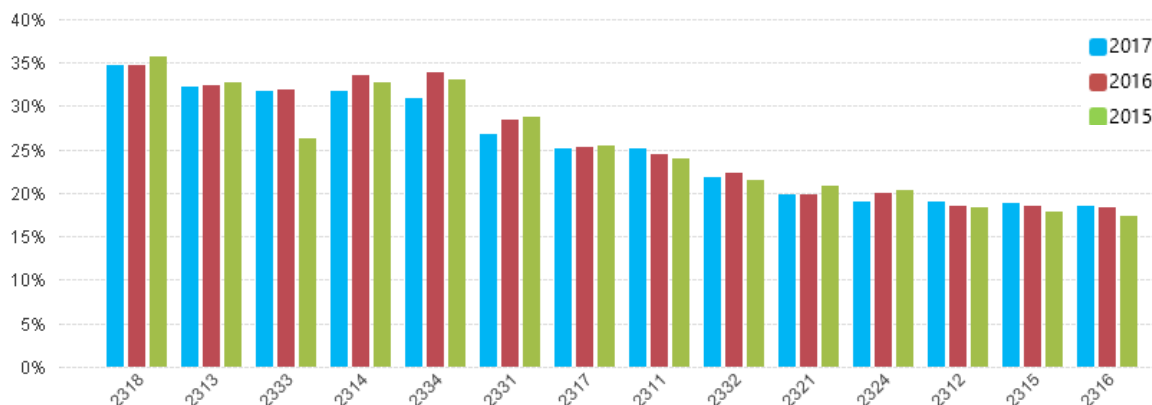


Postcode	% inwoners met een lidmaatschap bij één of meer sportbonden
2318	34,7%
2313	32,2%
2333	31,8%
2314	31,7%
2334	30,9%
2331	26,9%
2317	25,2%
2311	25,1%
2332	21,8%
2321	19,9%
2324	19,0%
2312	18,9%
2315	18,8%
2316	18,5%

Toelichting:

Het ledenpercentage in de gemeente Leiden is weergegeven in een 'ranking' per postcode. Het betreft het ledenpercentage voor de hele bevolking per postcode, sporttak overstijgend.

Trend ledenpercentage per postcode in de gemeente Leiden (2017, 2016, 2015)



Postcode	2017	2016	2015
2318	34,7%	34,7%	35,7%
2313	32,2%	32,4%	32,7%
2333	31,8%	31,8%	26,4%
2314	31,7%	33,6%	32,7%
2334	30,9%	33,8%	33,1%
2331	26,9%	28,5%	28,8%
2317	25,2%	25,3%	25,5%
2311	25,1%	24,5%	24,0%
2332	21,8%	22,3%	21,5%
2321	19,9%	19,9%	20,8%
2324	19,0%	20,0%	20,3%
2312	18,9%	18,5%	18,3%
2315	18,8%	18,5%	17,9%
2316	18,5%	18,3%	17,4%

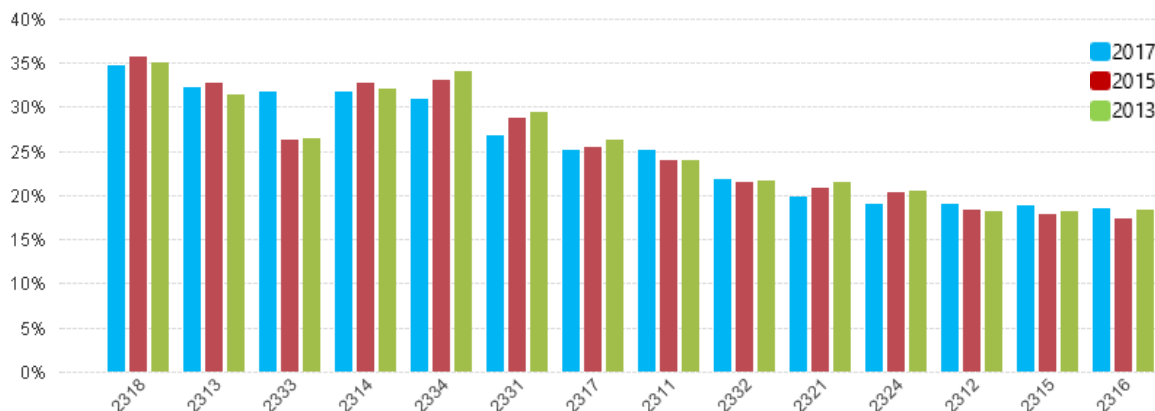
Toelichting:

Het ledenpercentage is weergegeven in een 'ranking' per postcode. Het betreft het ledenpercentage voor de hele bevolking per postcode, sporttak overstijgend. Er is een vergelijking gemaakt tussen 2017, 2016 en 2015. De postcode met het hoogste ledenpercentage in 2017 staat vooraan.

! Let op:

- De daling in postcode 2334 is het gevolg van een daling in het aantal leden van de Koninklijke Nederlandse Lawn Tennis Bond (KNLTB) en de Koninklijke Nederlandse Voetbalbond (KNVB).
- De daling in postcode 2331 is het gevolg van een daling in het aantal leden van de Koninklijke Nederlandse Voetbalbond (KNVB), Sportvisserij Nederland, de Koninklijke Nederlandse Lawn Tennis Bond (KNLTB) en de Koninklijke Nederlandse Gymnastiek Unie (KNGU)

Trend ledenpercentage per postcode in de gemeente Leiden (2017, 2015, 2013)



Postcode	2017	2015	2013
2318	34,7%	35,7%	35,1%
2313	32,2%	32,7%	31,5%
2333	31,8%	26,4%	26,4%
2314	31,7%	32,7%	32,0%
2334	30,9%	33,1%	34,1%
2331	26,9%	28,8%	29,3%
2317	25,2%	25,5%	26,2%
2311	25,1%	24,0%	24,0%
2332	21,8%	21,5%	21,7%
2321	19,9%	20,8%	21,6%
2324	19,0%	20,3%	20,4%
2312	18,9%	18,3%	18,1%
2315	18,8%	17,9%	18,2%
2316	18,5%	17,4%	18,4%

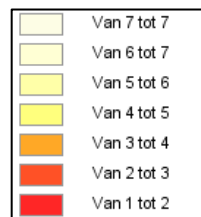
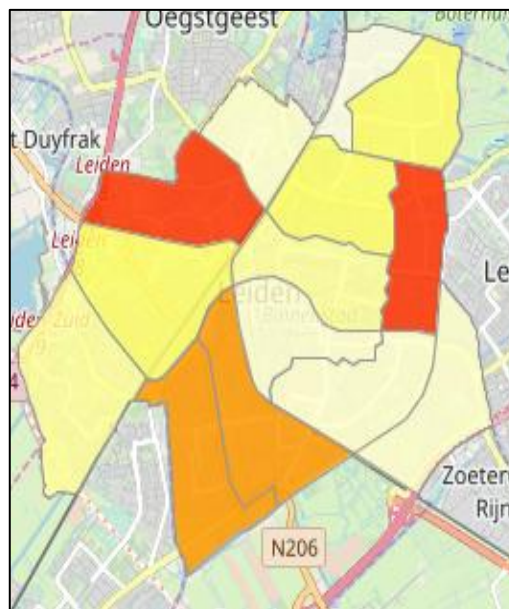
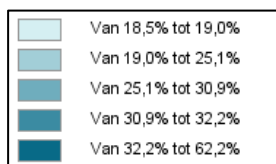
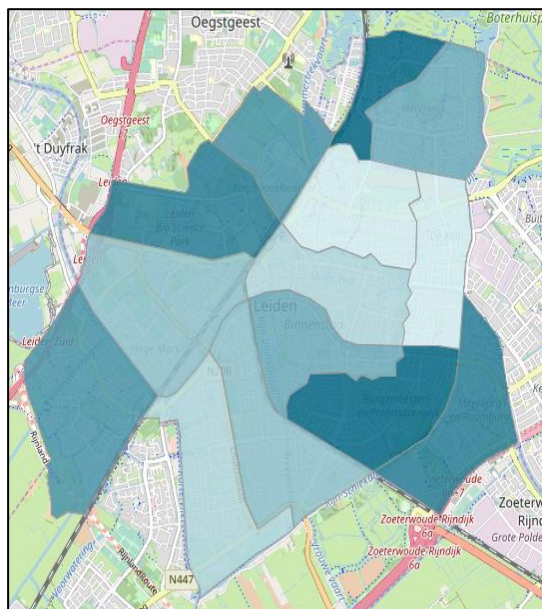
Toelichting:

Het ledenpercentage is weergegeven in een 'ranking' per postcode. Het betreft het ledenpercentage voor de hele bevolking per postcode, sporttak overstijgend.

! Let op:

- De stijging in postcode 2333 is met name het gevolg van een stijging van de ledenaantallen van de Koninklijke Nederlandse Lawn Tennis Bond (KNLTB), de Koninklijke Nederlandse Voetbalbond (KNVB) en de Koninklijke Nederlandse Hockeybond (KNHB)

Ledenpercentage (2017) en Statusscore in de gemeente Leiden: postcodeniveau

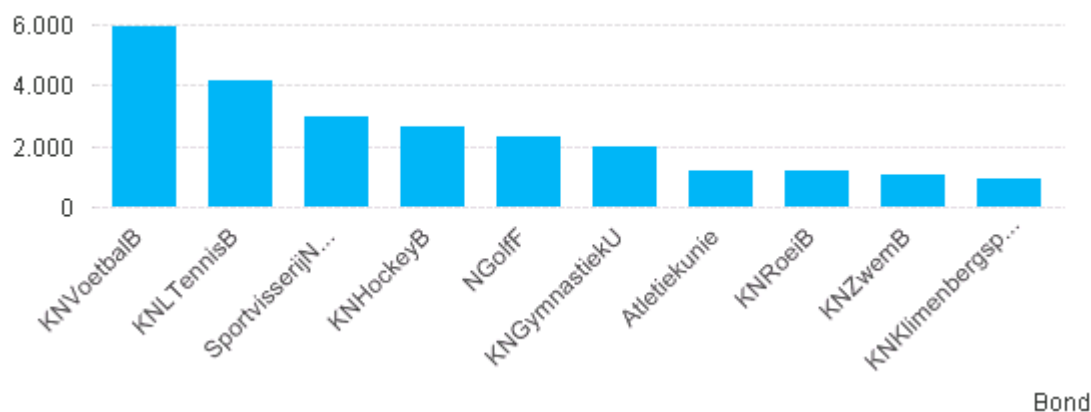


Toelichting:

Het ledenpercentage per postcode in de gemeente Leiden, weergegeven naast de Statusscore. De Statusscore is ingedeeld in een schaal van 1 t/m 7, waarbij 7 (lichte kleur) een hoge status is en 1 (donkere kleur) een lage status is.

Grootste sportbonden in de gemeente Leiden

Top 10 sportbonden in de gemeente Leiden (2017)

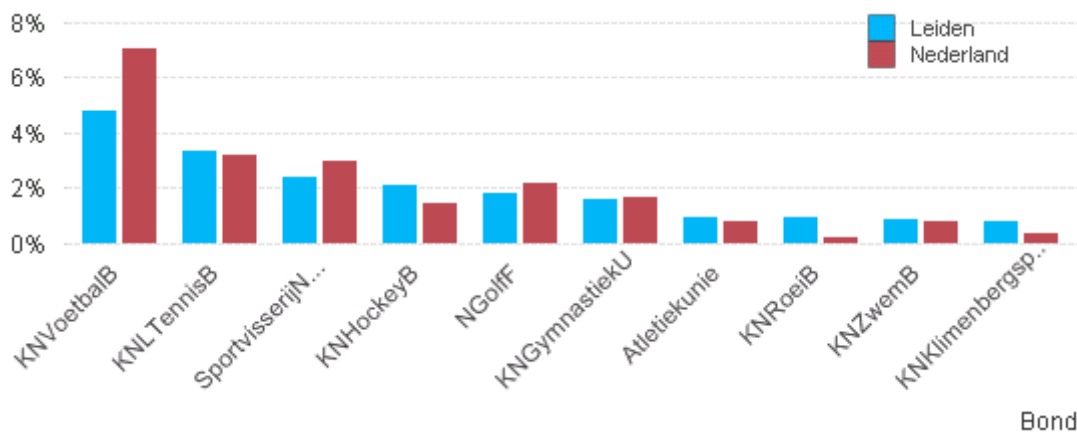


Sportbond	# inwoners met een lidmaatschap bij de sportbond
Koninklijke Nederlandse Voetbal Bond	5.902
Koninklijke Nederlandse Lawn Tennis Bond	4.122
Sportvisserij Nederland	2.937
Koninklijke Nederlandse Hockey Bond	2.625
Nederlandse Golf Federatie	2.270
Koninklijke Nederlandse Gymnastiek Unie	1.969
Atletiekunie	1.198
Koninklijke Nederlandsche Roei Bond	1.149
Koninklijke Nederlandse Zwembond	1.037
Koninklijke Nederlandse Klim- en Bergsportvereniging	944

Toelichting:

De top 10 sportbonden in de gemeente Leiden, kijkend naar absolute aantallen leden.

Aandeel top 10 sportbonden in de gemeente Leiden vergeleken met Nederland (2017)

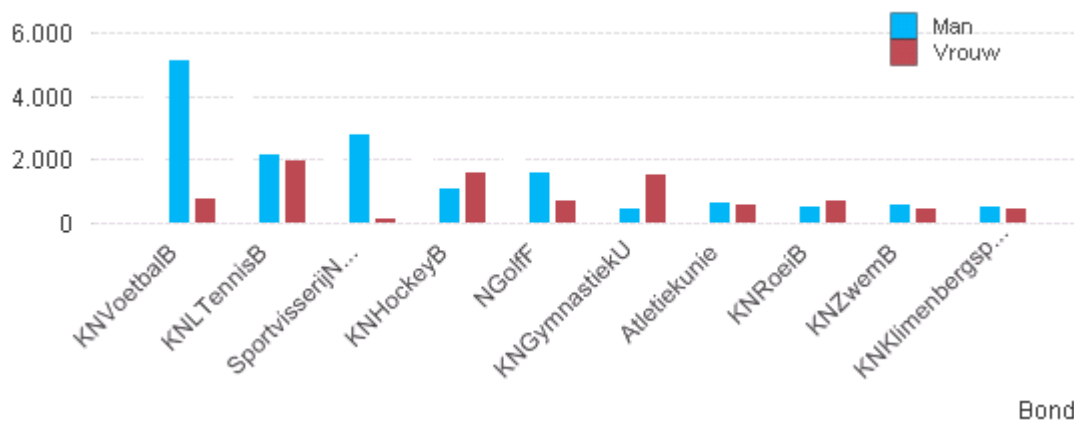


Sportbond	Leiden	Nederland
Koninklijke Nederlandse Voetbal Bond	4,8%	7,1%
Koninklijke Nederlandse Lawn Tennis Bond	3,3%	3,2%
Sportvisserij Nederland	2,4%	3,0%
Koninklijke Nederlandse Hockey Bond	2,1%	1,5%
Nederlandse Golf Federatie	1,8%	2,1%
Koninklijke Nederlandse Gymnastiek Unie	1,6%	1,7%
Atletiekunie	1,0%	0,8%
Koninklijke Nederlandsche Roei Bond	0,9%	0,2%
Koninklijke Nederlandse Zwembond	0,8%	0,8%
Koninklijke Nederlandse Klim- en Bergsportvereniging	0,8%	0,4%

Toelichting:

De top 10 sportbonden in de gemeente Leiden. Het ledenpercentage van deze bonden in de gemeente is vergeleken met het aandeel dat de top 10 sportbonden van de gemeente Leiden landelijk gezien hebben.

Top 10 sportbonden in de gemeente Leiden naar geslacht (2017)

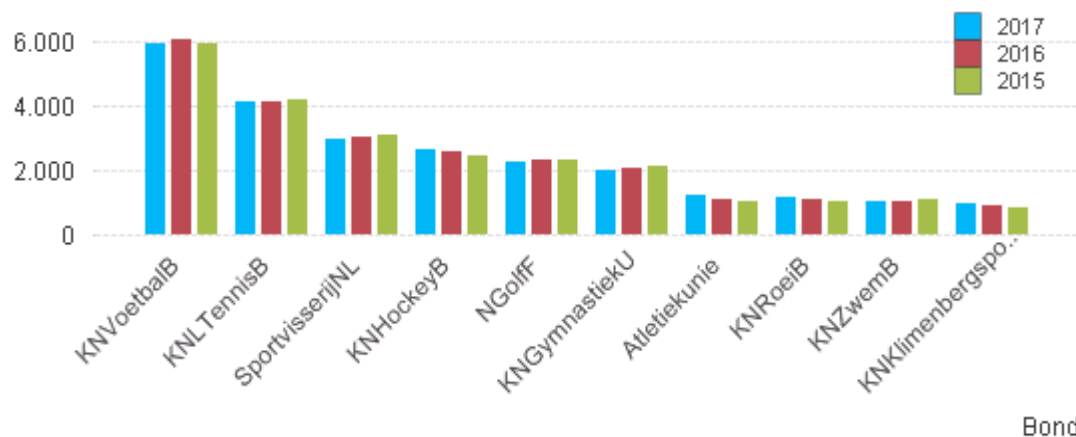


Sportbond	Totaal	Man	Vrouw
Koninklijke Nederlandse Voetbal Bond	5.902	5.147	755
Koninklijke Nederlandse Lawn Tennis Bond	4.122	2.138	1.984
Sportvisserij Nederland	2.937	2.787	150
Koninklijke Nederlandse Hockey Bond	2.625	1.074	1.551
Nederlandse Golf Federatie	2.270	1.584	686
Koninklijke Nederlandse Gymnastiek Unie	1.969	457	1.512
Atletiekunie	1.198	615	583
Koninklijke Nederlandsche Roei Bond	1.149	483	666
Koninklijke Nederlandse Zwembond	1.037	582	455
Koninklijke Nederlandse Klim- en Bergsportvereniging	944	521	421

Toelichting:

De top 10 sportbonden in de gemeente Leiden, in een ranking naar geslacht. De bond uit de top 10 met het hoogste totaal aantal leden staat vooraan.

Trend top 10 sportbonden in de gemeente Leiden (2017, 2016, 2015)

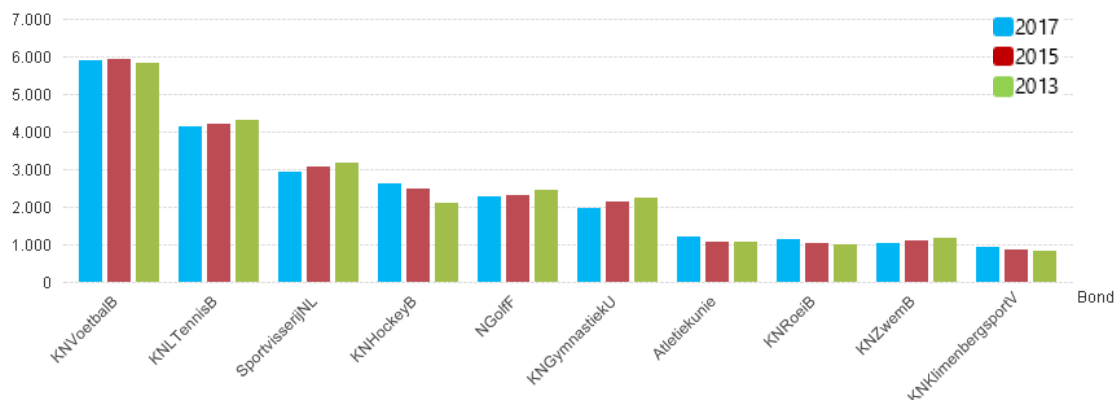


Sportbond	2017	2016	2015
Koninklijke Nederlandse Voetbal Bond	5.902	6.069	5.919
Koninklijke Nederlandse Lawn Tennis Bond	4.122	4.154	4.219
Sportvisserij Nederland	2.937	3.032	3.063
Koninklijke Nederlandse Hockey Bond	2.625	2.577	2.481
Nederlandse Golf Federatie	2.270	2.335	2.324
Koninklijke Nederlandse Gymnastiek Unie	1.969	2.070	2.148
Atletiekunie	1.198	1.126	1.058
Koninklijke Nederlandsche Roei Bond	1.149	1.083	1.051
Koninklijke Nederlandse Zwembond	1.037	1.018	1.097
Koninklijke Nederlandse Klim- en Bergsportvereniging	923	969	965

Toelichting:

De top 10 sportbonden in de gemeente Leiden, vergeleken voor de jaren 2017, 2016, 2015. De bond uit de top 10 met het hoogste aantal leden in 2017 staat vooraan.

Trend top 10 sportbonden in de gemeente Leiden (2017, 2015, 2013)

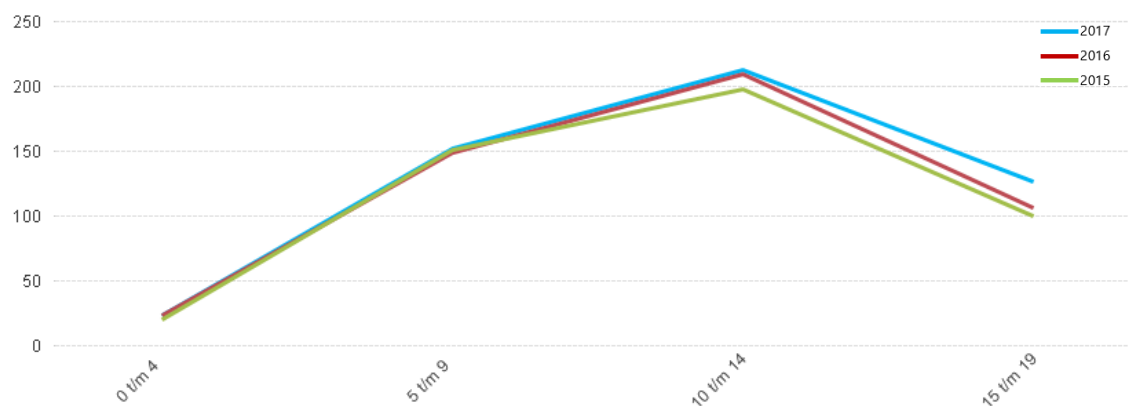


Bond	2017	2015	2013
Koninklijke Nederlandse Voetbal Bond	5.902	5.919	5839
Koninklijke Nederlandse Lawn Tennis Bond	4.122	4.219	4308
Sportvisserij Nederland	2.937	3.063	3182
Koninklijke Nederlandse Hockey Bond	2.625	2.481	2105
Nederlandse Golf Federatie	2.270	2.324	2432
Koninklijke Nederlandse Gymnastiek Unie	1.969	2.148	2251
Atletiekunie	1.198	1.058	1056
Koninklijke Nederlandsche Roei Bond	1.149	1.051	1011
Koninklijke Nederlandse Zwembond	1.037	1.097	1181
Koninklijke Nederlandse Klim- en Bergsportvereniging	944	865	815

Toelichting:

De top 10 sportbonden in de gemeente Leiden, vergeleken voor de jaren 2017, 2015, 2013. De bond uit de top 10 met het hoogste aantal leden in 2017 staat vooraan.

Trend ledenaantal (4-18 jaar) postcode 2311 in de gemeente Leiden (2017, 2016, 2015)



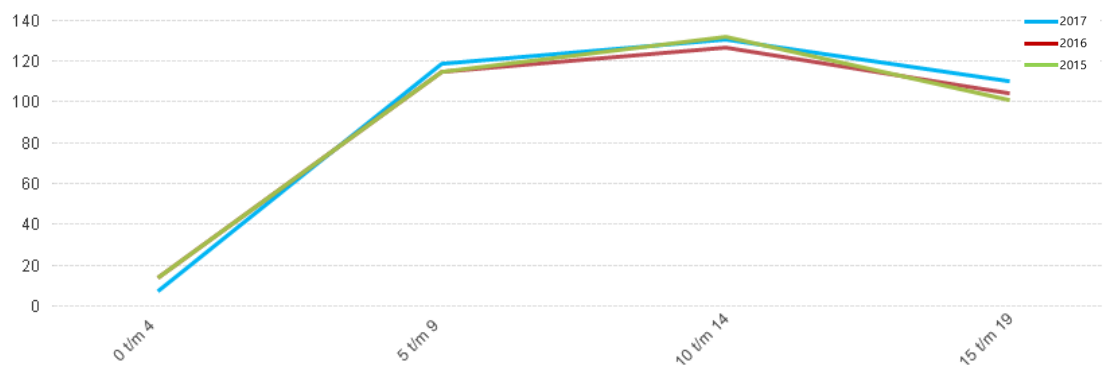
Leeftijdscategorie	2017	2016	2015
0 t/m 4	12	11	13
5 t/m 9	152	149	151
10 t/m 14	213	210	198
15 t/m 19	127	107	100

Toelichting:

Een vergelijking van het absolute ledenaantal per leeftijdscategorie (4 tot en met 18 jaar) in 2017 (48,3%), 2016 (46,6%) en 2015 (41,5%) in postcodegebied 2311.

Trend ledenaantal (4-18 jaar) postcode 2312 in de gemeente Leiden (2017, 2016, 2015)

30/42

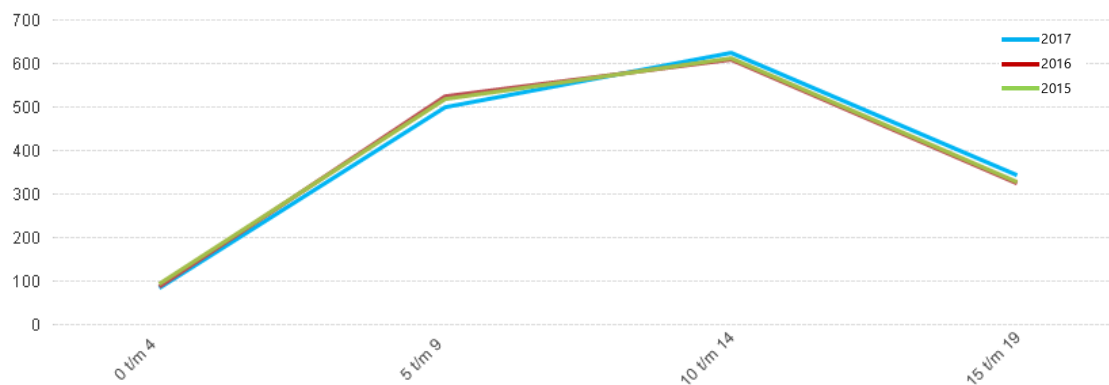


Leeftijdscategorie	2017	2016	2015
0 t/m 4	3	9	8
5 t/m 9	119	115	115
10 t/m 14	131	127	132
15 t/m 19	110	104	101

Toelichting:

Een vergelijking van het absolute ledenaantal per leeftijdscategorie (4 tot en met 18 jaar) in 2017 (30,9%), 2016 (29,0%) en 2015 (28,7%) in postcodegebied 2312.

Trend ledenaantal (4-18 jaar) postcode 2313 in de gemeente Leiden (2017, 2016, 2015)

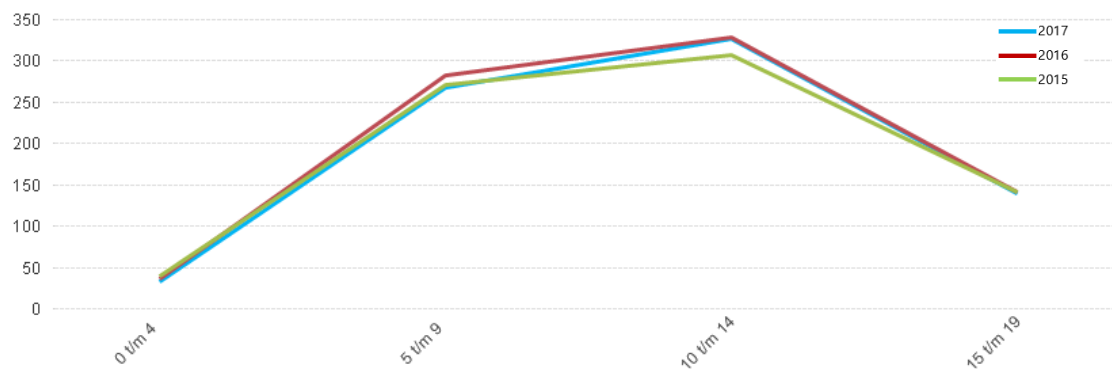


Leeftijdscategorie	2017	2016	2015
0 t/m 4	50	38	51
5 t/m 9	500	524	518
10 t/m 14	624	609	611
15 t/m 19	344	326	327

Toelichting:

Een vergelijking van het absolute ledenaantal per leeftijdscategorie (4 tot en met 18 jaar) in 2017 (65,3%), 2016 (64,3%) en 2015 (65,2%) in postcodegebied 2313.

Trend ledenaantal (4-18 jaar) postcode 2314 in de gemeente Leiden (2017, 2016, 2015)

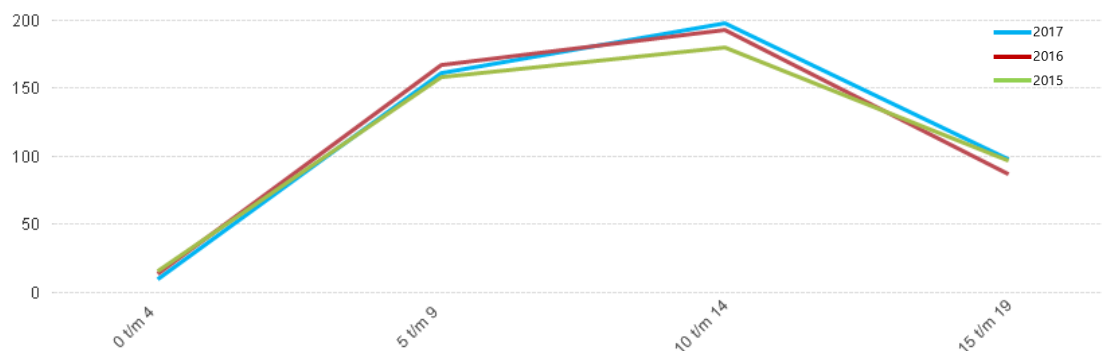


Leeftijdscategorie	2017	2016	2015
0 t/m 4	15	19	21
5 t/m 9	268	282	270
10 t/m 14	327	328	306
15 t/m 19	139	141	141

Toelichting:

Een vergelijking van het absolute ledenaantal per leeftijdscategorie (4 tot en met 18 jaar) in 2017 (60,4%) 2016 (64,9%) en 2015 (63,9%) in postcodegebied 2314.

Trend ledenaantal (4-18 jaar) postcode 2315 in de gemeente Leiden (2017, 2016, 2015)

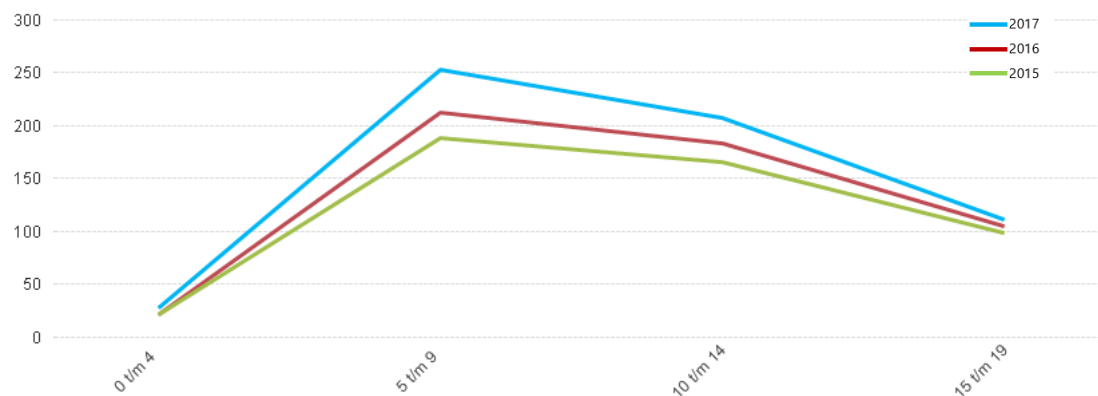


Leeftijdscategorie	2017	2016	2015
0 t/m 4	4	7	10
5 t/m 9	161	167	158
10 t/m 14	198	193	180
15 t/m 19	98	87	97

Toelichting:

Een vergelijking van het absolute ledenaantal per leeftijdscategorie (4 tot en met 18 jaar) in 2017 (35,8%), 2016 (36,6%) en 2015 (35,3%) in postcodegebied 2315.

Trend ledenaantal (4-18 jaar) postcode 2316 in de gemeente Leiden (2017, 2016, 2015)

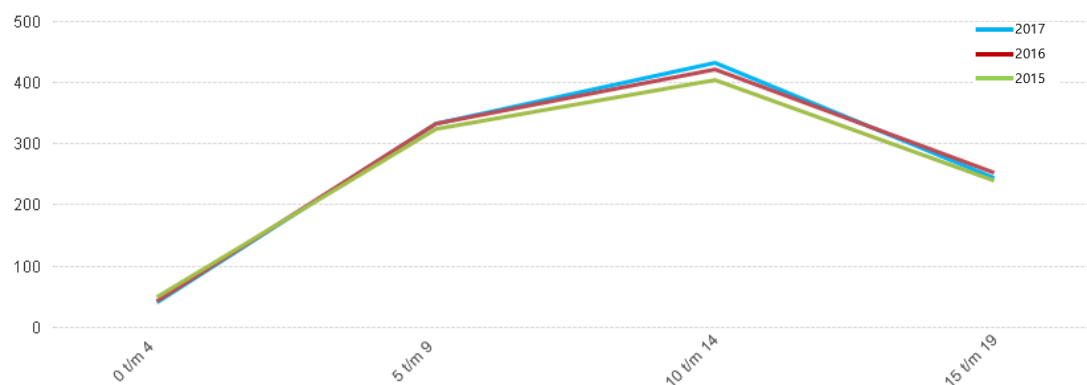


Leeftijdscategorie	2017	2016	2015
0 t/m 4	16	13	16
5 t/m 9	253	212	188
10 t/m 14	207	183	166
15 t/m 19	111	105	99

Toelichting:

Een vergelijking van het absolute ledenaantal per leeftijdscategorie (4 tot en met 18 jaar) in 2017 (40,5%), 2016 (37,2%) en 2015 (34,6%) in postcodegebied 2316.

Trend ledenaantal (4-18 jaar) postcode 2317 in de gemeente Leiden (2017, 2016, 2015)

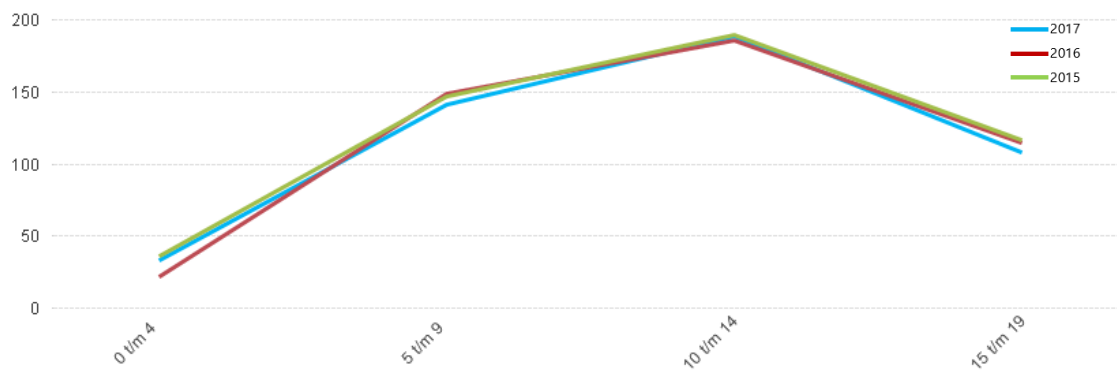


Leeftijdscategorie	2017	2016	2015
0 t/m 4	24	24	31
5 t/m 9	332	333	323
10 t/m 14	432	421	404
15 t/m 19	243	252	239

Toelichting:

Een vergelijking van het absolute ledenaantal per leeftijdscategorie (4 tot en met 18 jaar) in 2017 (49,2%), 2016 (49,2%) en 2015 (48,0%) in postcodegebied 2317.

Trend ledenaantal (4-18 jaar) postcode 2318 in de gemeente Leiden (2017, 2016, 2015)

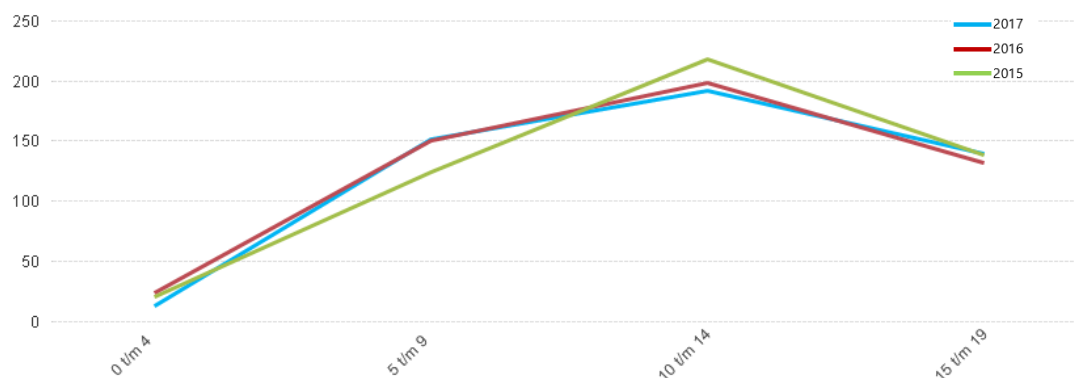


Leeftijdscategorie	2017	2016	2015
0 t/m 4	12	9	22
5 t/m 9	142	149	147
10 t/m 14	189	186	190
15 t/m 19	108	115	117

Toelichting:

Een vergelijking van het absolute ledenaantal per leeftijdscategorie (4 tot en met 18 jaar) in 2017 (62,0%), 2016 (62,2%) en 2015 (65,5%) in postcodegebied 2318.

Trend ledenaantal (4-18 jaar) postcode 2321 in de gemeente Leiden (2017, 2016, 2015)

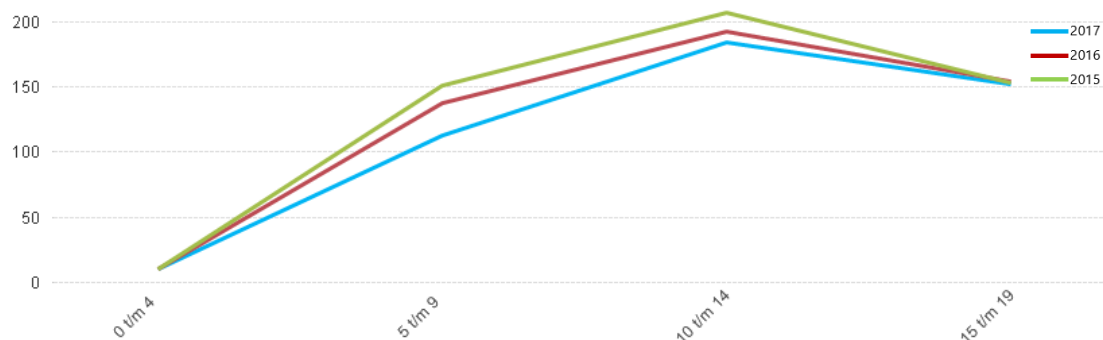


Leeftijdscategorie	2017	2016	2015
0 t/m 4	8	14	9
5 t/m 9	151	150	124
10 t/m 14	192	198	218
15 t/m 19	139	132	138

Toelichting:

Een vergelijking van het absolute ledenaantal per leeftijdscategorie (4 tot en met 18 jaar) in 2017 (39,7%), 2016 (38,3%) en 2015 (41,2%) in postcodegebied 2321.

Trend ledenaantal (4-18 jaar) postcode 2324 in de gemeente Leiden (2017, 2016, 2015)

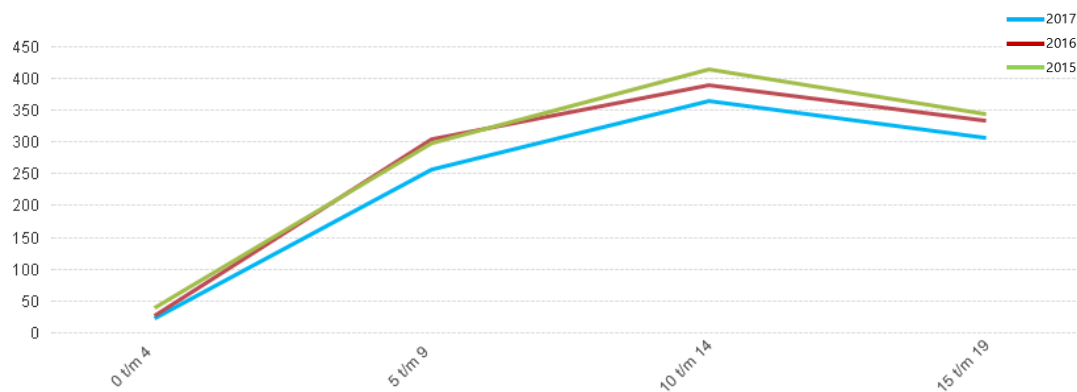


Leeftijdscategorie	2017	2016	2015
0 t/m 4	2	5	5
5 t/m 9	113	138	151
10 t/m 14	184	193	207
15 t/m 19	152	154	153

Toelichting:

Een vergelijking van het absolute ledenaantal per leeftijdscategorie (4 tot en met 18 jaar) in 2017 (34,7%), 2016 (37,1%) en 2015 (38,1%) in postcodegebied 2324.

Trend ledenaantal (4-18 jaar) postcode 2331 in de gemeente Leiden (2017, 2016, 2015)

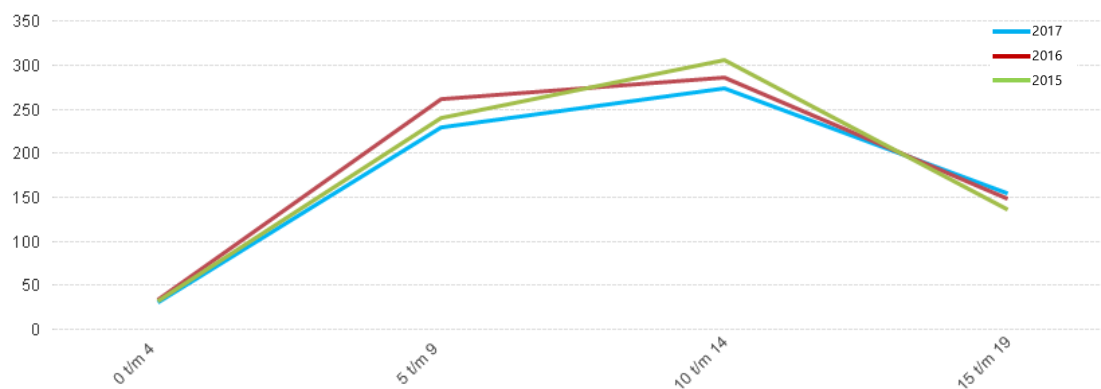


Leeftijdscategorie	2017	2016	2015
0 t/m 4	12	10	25
5 t/m 9	257	305	298
10 t/m 14	365	390	414
15 t/m 19	307	333	344

Toelichting:

Een vergelijking van het absolute ledenaantal per leeftijdscategorie (4 tot en met 18 jaar) in 2017 (50,4%), 2016 (53,8%) en 2015 (53,7%) in postcodegebied 2331.

Trend ledenaantal (4-18 jaar) postcode 2332 de gemeente Leiden (2017, 2016, 2015)

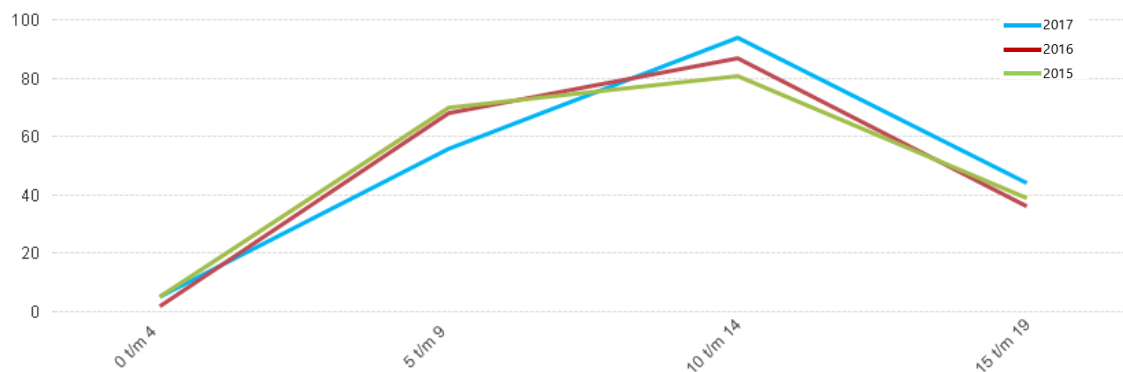


Leeftijdscategorie	2017	2016	2015
0 t/m 4	14	13	21
5 t/m 9	229	261	240
10 t/m 14	274	286	306
15 t/m 19	154	148	136

Toelichting:

Een vergelijking van het absolute ledenaantal per leeftijdscategorie (4 tot en met 18 jaar) in 2017 (46,2%), 2016 (48,6%) en 2015 (48,7%) in postcodegebied 2332.

Trend ledenaantal (4-18 jaar) postcode 2333 in de gemeente Leiden (2017, 2016, 2015)

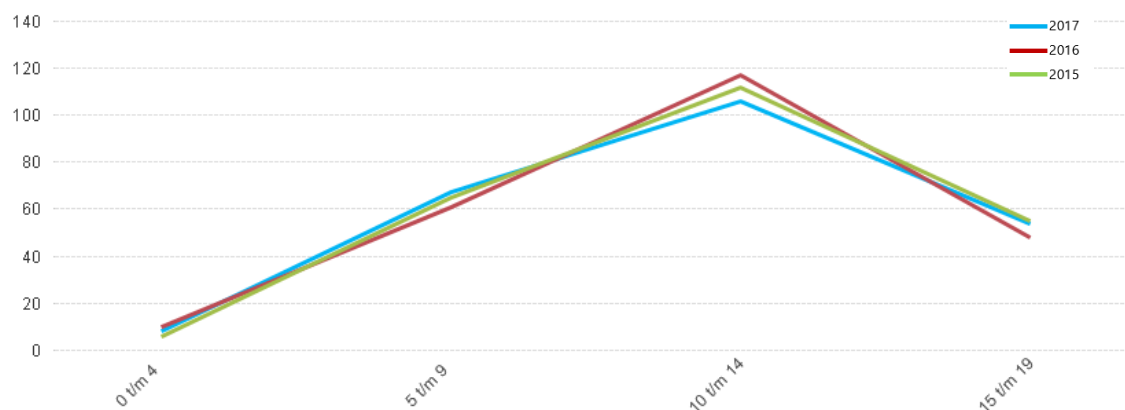


Leeftijdscategorie	2017	2016	2015
0 t/m 4	4	2	4
5 t/m 9	56	68	70
10 t/m 14	94	87	81
15 t/m 19	44	36	39

Toelichting:

Een vergelijking van het absolute ledenaantal per leeftijdscategorie (4 tot en met 18 jaar) in 2017 (60,9%), 2016 (61,5%) en 2015 (57,1%) in postcodegebied 2333.

Trend ledenaantal (4-18 jaar) postcode 2334 in de gemeente Leiden (2017, 2016, 2015)



Leeftijdscategorie	2017	2016	2015
0 t/m 4	3	7	6
5 t/m 9	67	61	65
10 t/m 14	106	117	112
15 t/m 19	54	48	55

Toelichting:

Een vergelijking van het absolute ledenaantal per leeftijdscategorie (4 tot en met 18 jaar) in 2017 (61,7%), 2016 (68,1%) en 2015 (70,6%) in postcodegebied 2334.